



PELĒKĀ UZŅĒMĒJDARBĪBA

Latvijā

Dr. Arnis Sauka

Rīgas Ekonomikas augstskola

E-pasts: asauka@sseriga.edu.lv

levads

- **Pozitīvās un negatīvās uzņēmējdarbības sekas.**
- **Kāds ir “pelēkās ekonomikas”, “ēnu ekonomikas”, “nelegālās ekonomikas” apjoms Latvijā?**
 - ATKearney 2009: 39,4% (lielākais starp ES valstīm)
 - Pasaules Banka 2007: 41,6%
 - 9 - 45%: dažādi avoti (ieskaitot Latvijas Banku, CSP)
- **Kā pelēkā uzņēmējdarbība/ ekonomika tiek mērīta?**
 - Dažādas metodes: gk. makroekonomiskie rādītāji (statistikas dati); aprēķināts % no IKP.
 - Eksperti: vai viņi zin/ subjektīvi vērtējumi?

Rīgas Ekonomikas augstskolas Latvijas “Pelēkās uzņēmējdarbības indeksa” mērķi

- Izmērīt pelēkās uzņēmējdarbības apjomu Latvijā**
 - Ikgadējs pētījums, kopš nākošā gada arī Lietuvā un Igaunijā**
- Izpētīt pelēko uzņēmējdarbību ietekmējošos faktorus.**
- Noskaidrot uzņēmēju viedokli par to kas viņuprāt ir nepieciešams, lai samazinātu pelēkās uzņēmējdarbības līmeni Latvijā.**

Pētījums

- Teorija no W. Baumol (1990); A. Sauka (2008).
- 591 telefona intervijas ar MVU īpašniekiem/ vadītājiem no visas Latvijas.
- 2010 gada marts.
- Dati no Lursoft.
- Sensitīvi jautājumi: ‘netieša pieeja, uzņēmēji kā eksperti.

Pelēkās uzņēmējdarbības līmenis Latvijā 2009 gadā

- Ienākumu neuzrādīšana (peļņa).**
- Darbinieku skaita neuzrādīšana.**
- Aplokšņu algas.**
- % no ienākumiem, kas tiem maksāti lai 'nokārtotu lietas': korupcija.**
- % no kontrakta summas kas tiek maksāta lai nodrošinātu valsts pasūtījumu līgumus.**

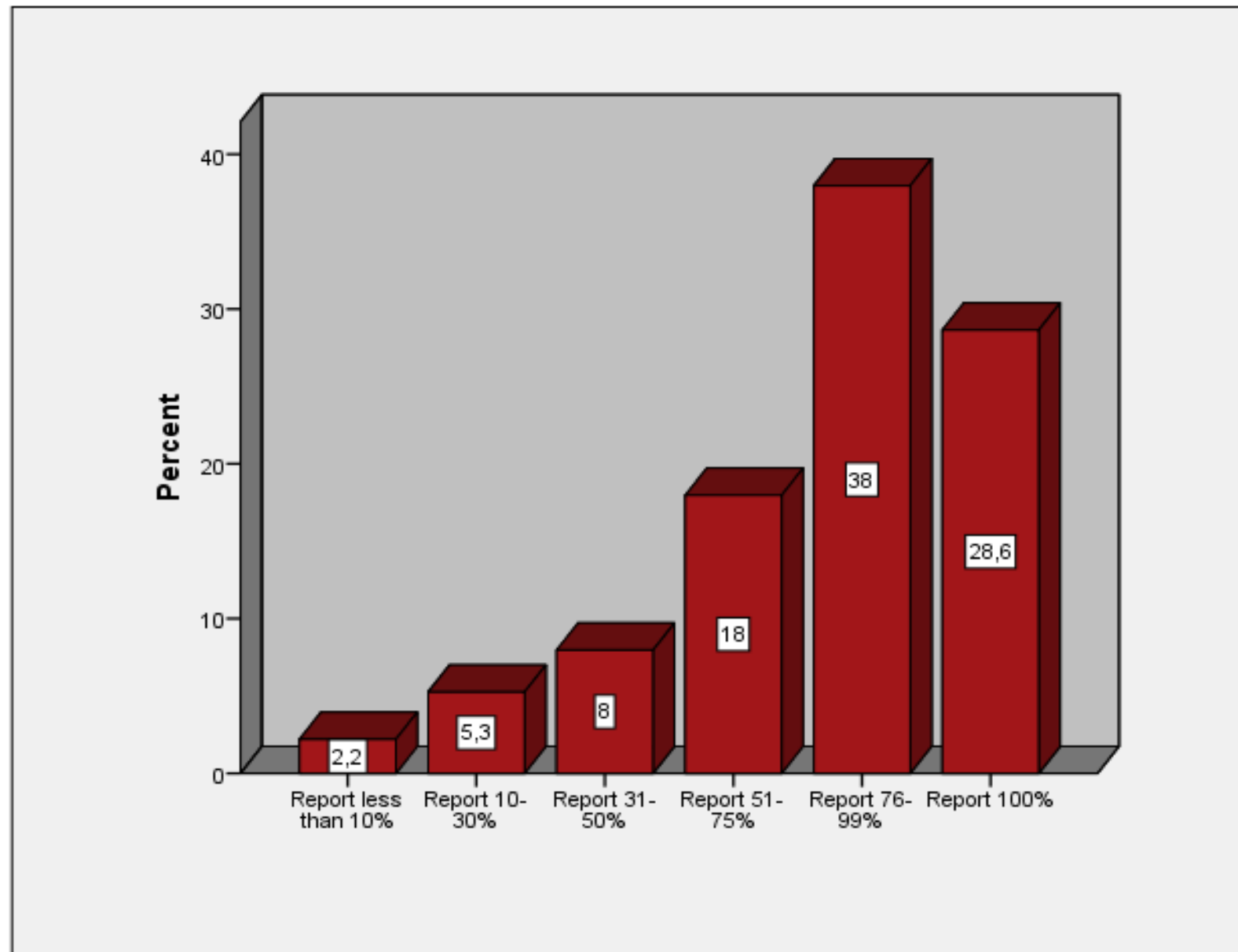
Ietekmējošie faktori

- **Nozare un reģions.**
- **Uzņēmēju apmierinātība ar Latvijas nodokļu sistēmu.**
- **Uzņēmēju apmierinātība ar VID darbu.**
- **Uzņēmēju apmierinātība ar valdības atbalstu.**
- **Tolerance attiecībā uz nodokļu nemaksāšanu.**
- **Tolerance attiecībā uz korupciju.**
- **Uzņēmuma lieluma un īpašnieka vadītāja pieredze: dažādi rādītāji.**
- **Orientācija uz inovativitāti, riska uzņēmšanos un 'proaktivitāte' biznesā.**
- **Darbības rādītāji: peļņa, apgrozījums, darbinieku skaits.**

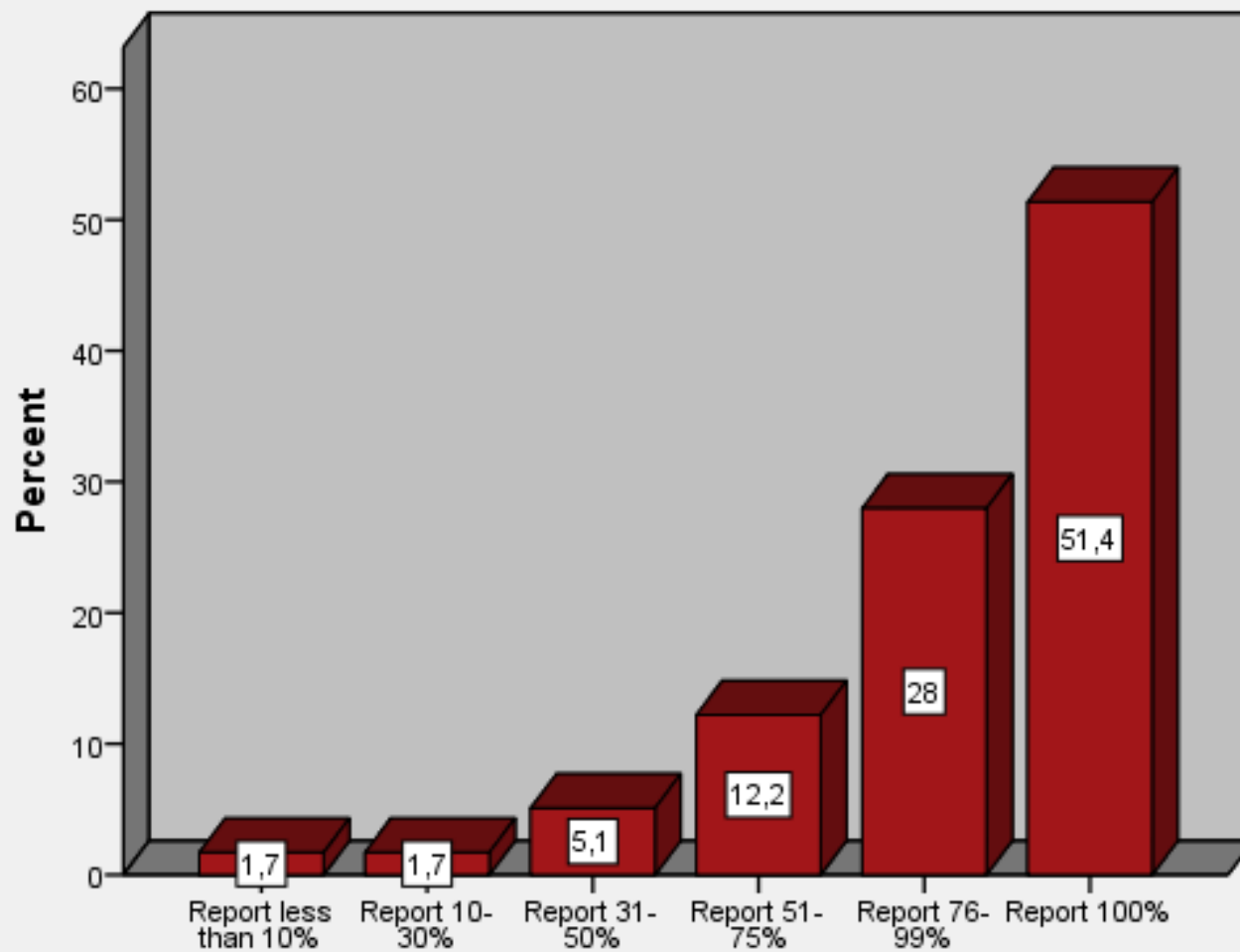
**ļespējamās pozitīvās un negatīvās
sekas no iesaistīšanās pelēkajā
uzņēmējdarbībā**

Rezultāti: pelēkās uzņēmējdarbības apjoms Latvijā

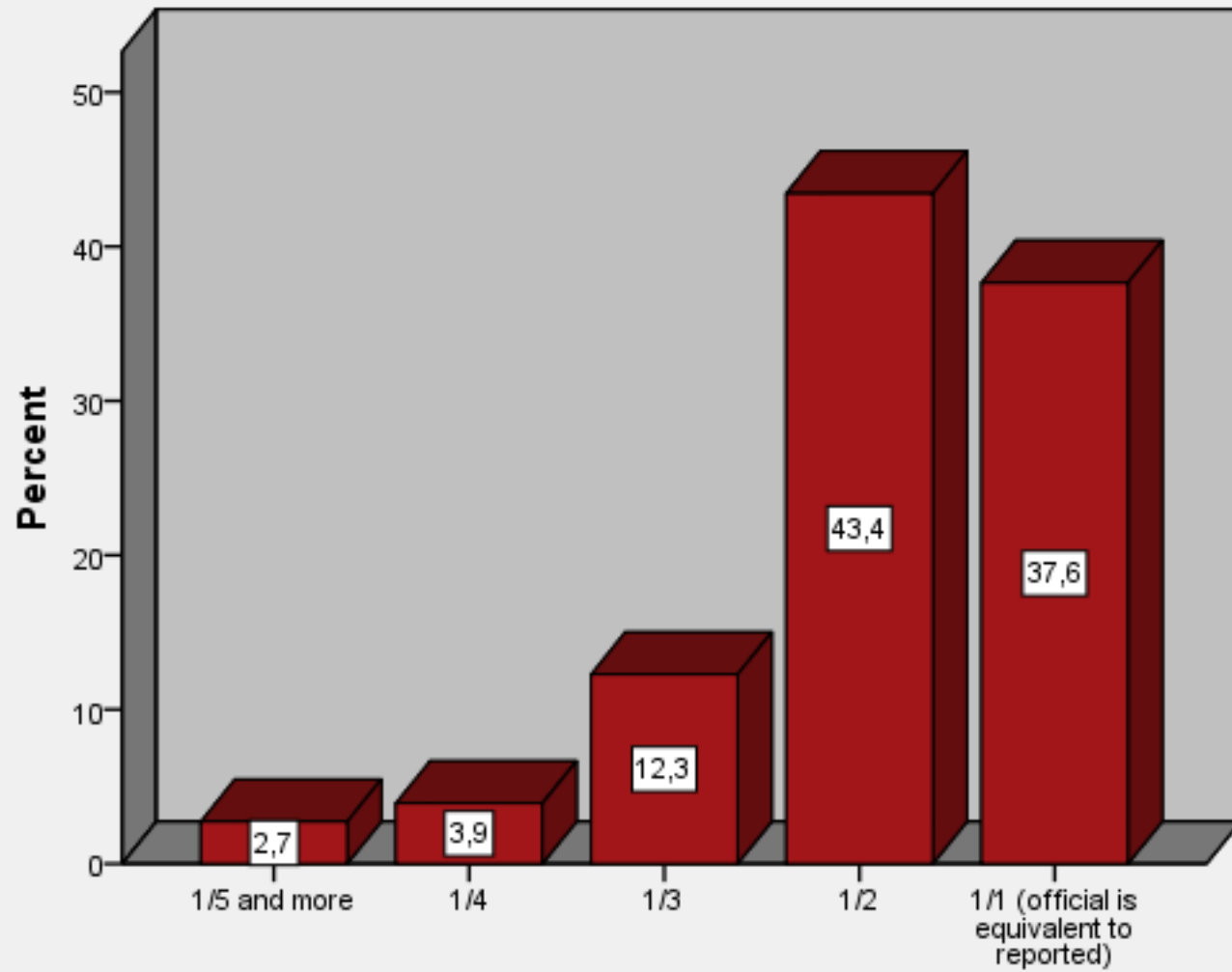
Ienākumu uzrādīšanas apjoms (peļņa), n=590



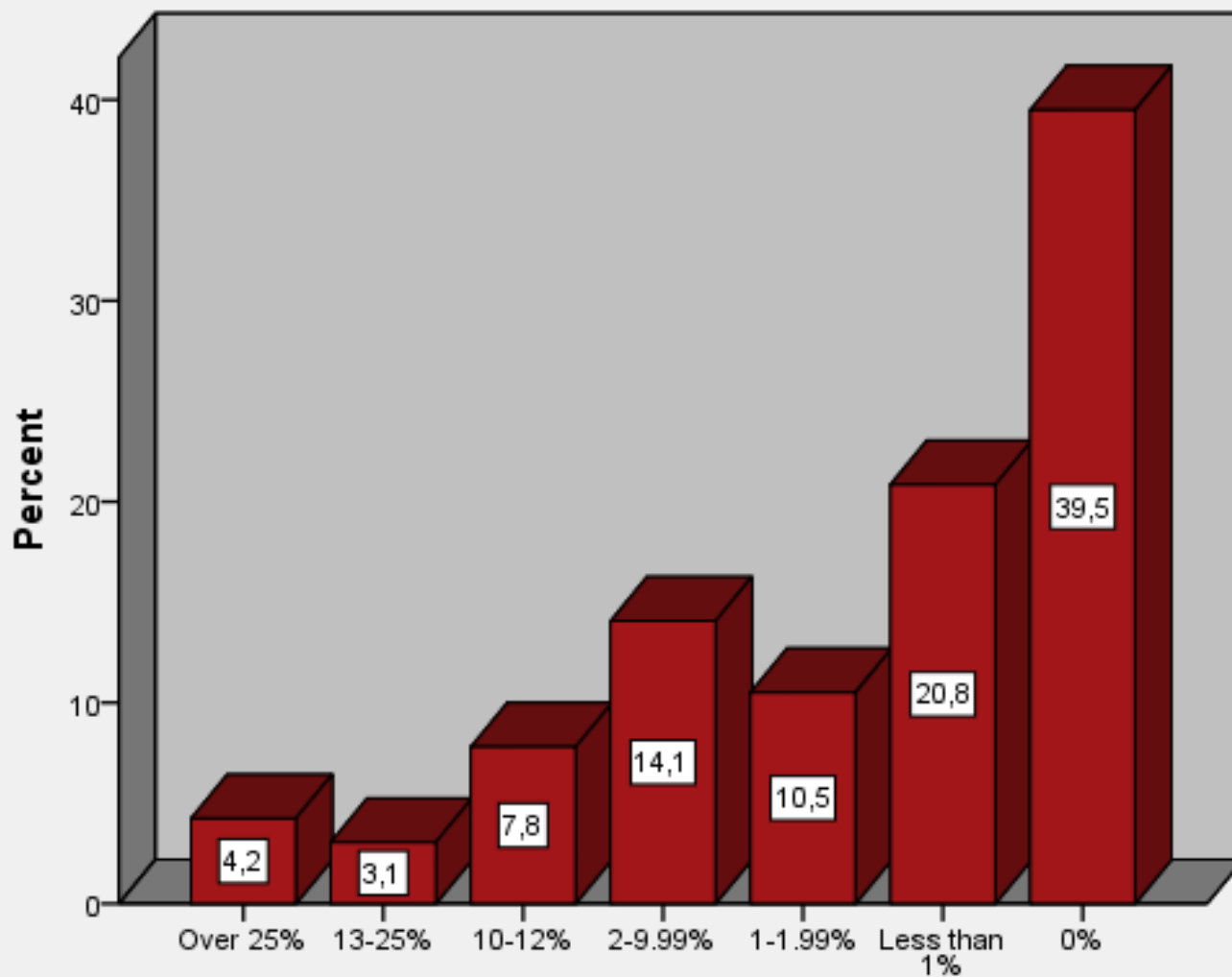
Darbinieku skaita uzrādīšanas apjoms, n=590



Aplokšņu algas, n=587



% no ienākumiem lai 'nokārtotu lietas', n=590



Rīgas Ekonomikas augstskolas Latvijas “Pelēkās uzņēmējdarbības indekss” (2009)

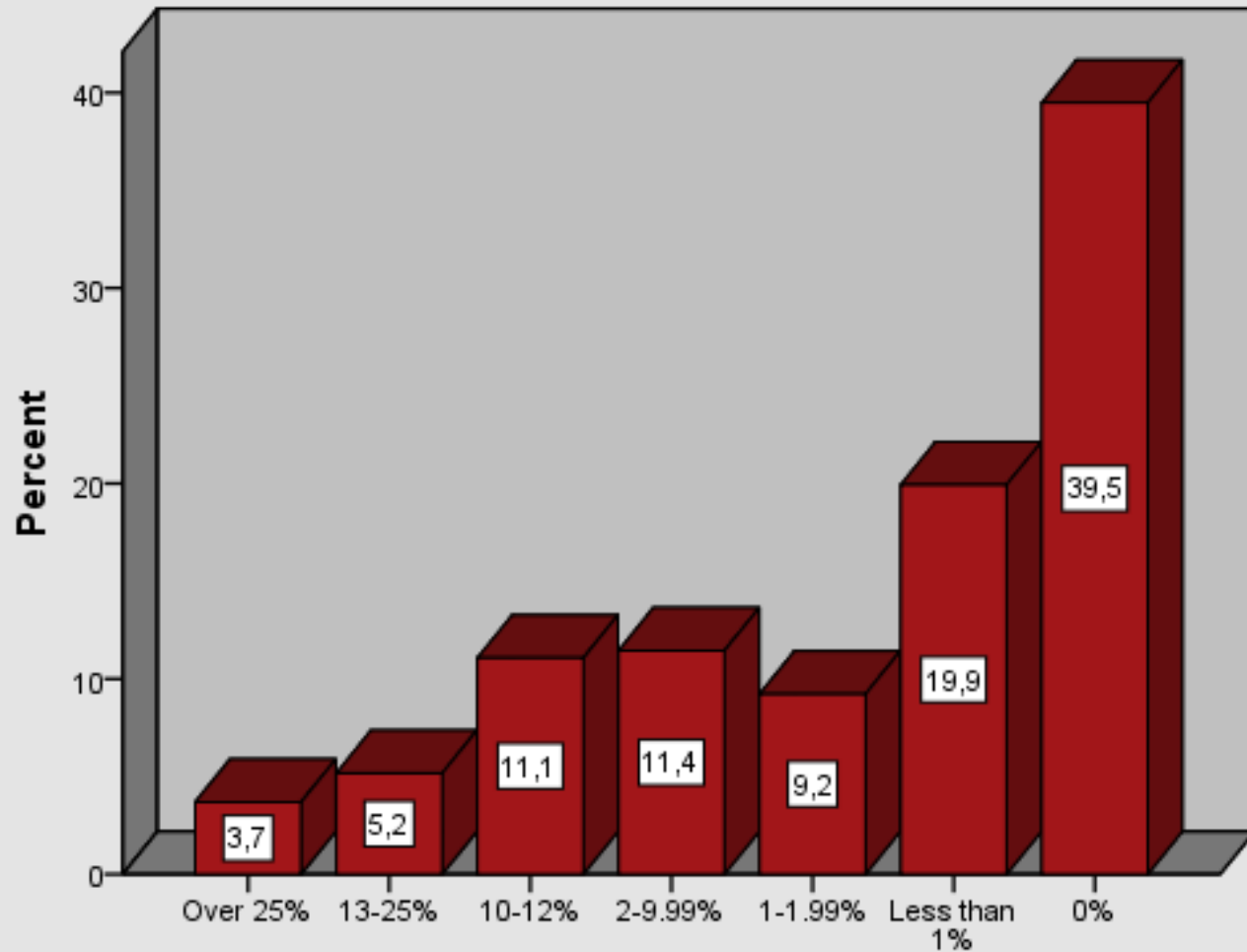
19.01

0

100

- **Norāda uz netiešu pelēkās uzņēmējdarbības apjoma procentu: dažādas mērījumu skalas.**
- Indekss tiek veidots no 4 jautājumiem.
- Visiem šiem jautājumiem ar statistikas metodēm tiek piešķirts vienāds svars indeksa aprēķināšanā. Pēc tam indekss tiek pielāgots skalai no 1 – 100.

**% no līguma summas lai nodrošinātu valsts pasūtījumu,
n=271**

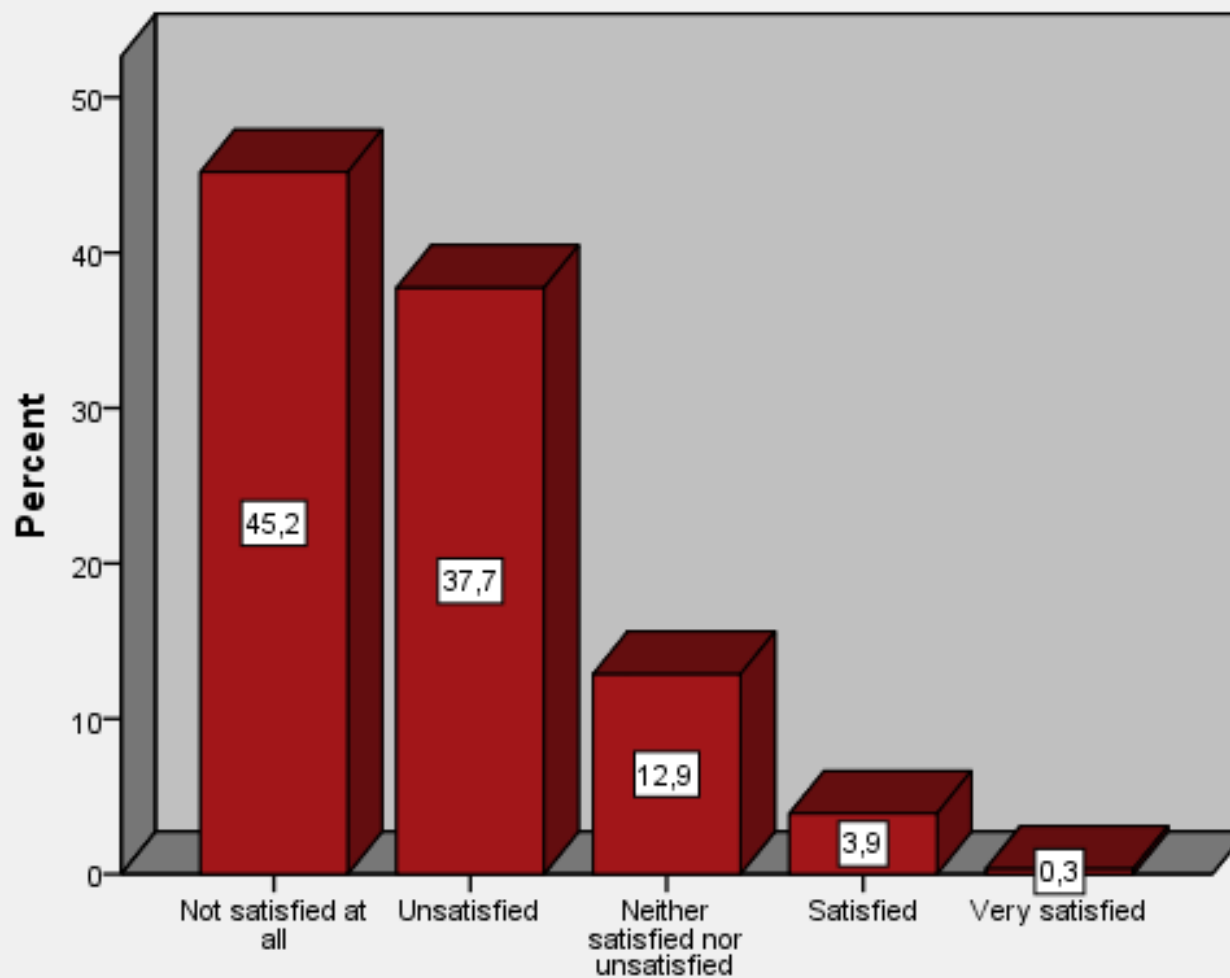


Rezultāti: galvenie pelēko uzņēmējdarbību ietekmējošie faktori

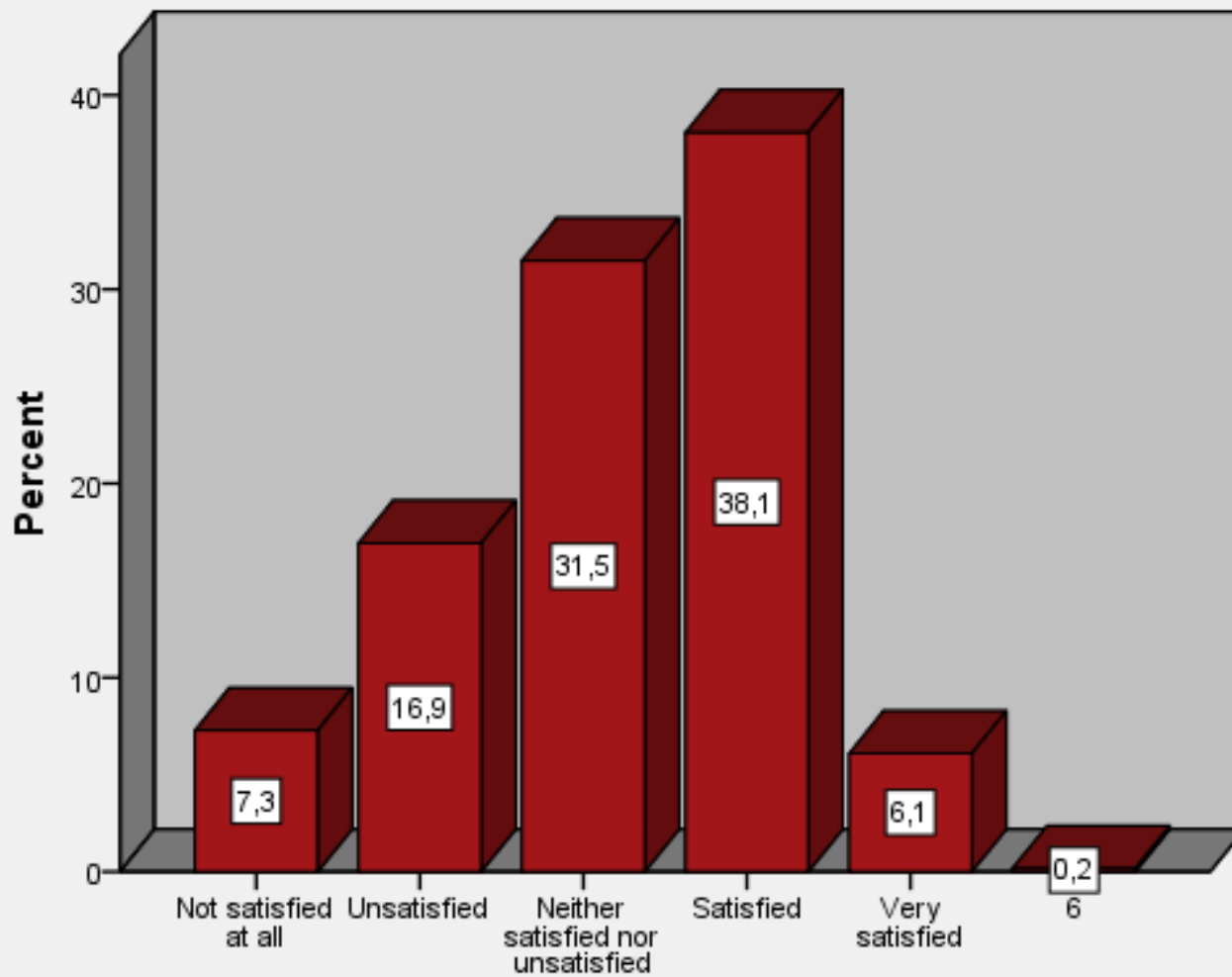
Reģions un nozare

- Nav statistiskas atšķirības starp reģioniem
- Celtniecības uzņēmumi iesaistās pelēkajā uzņēmējdarbībā vairāk kā pakalpojumu sniedzēji.

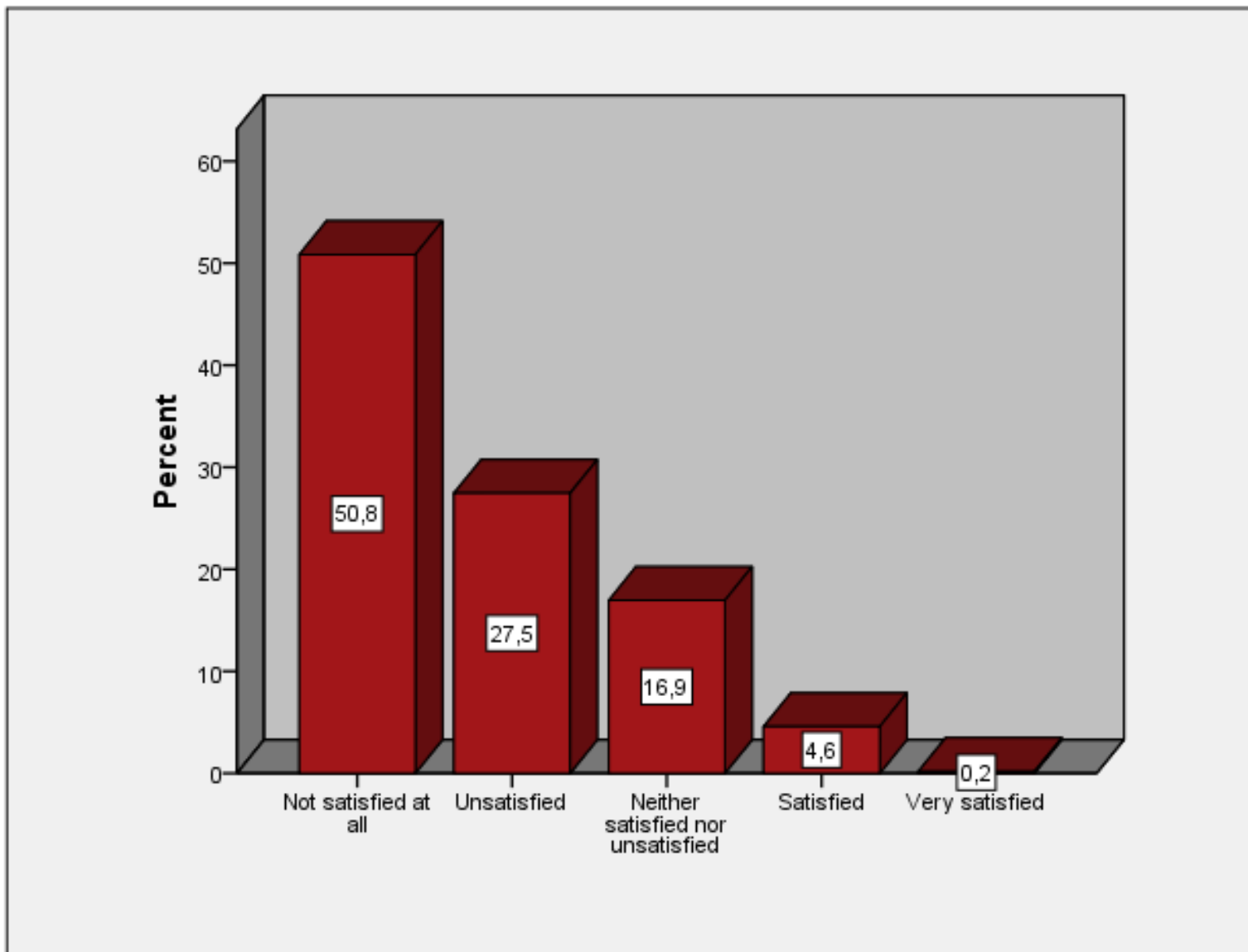
Uzņēmēju apmierinātība ar Latvijas nodokļu sistēmu, n= 591



Uzņēmēju apmierinātība ar VID darbu, n=591

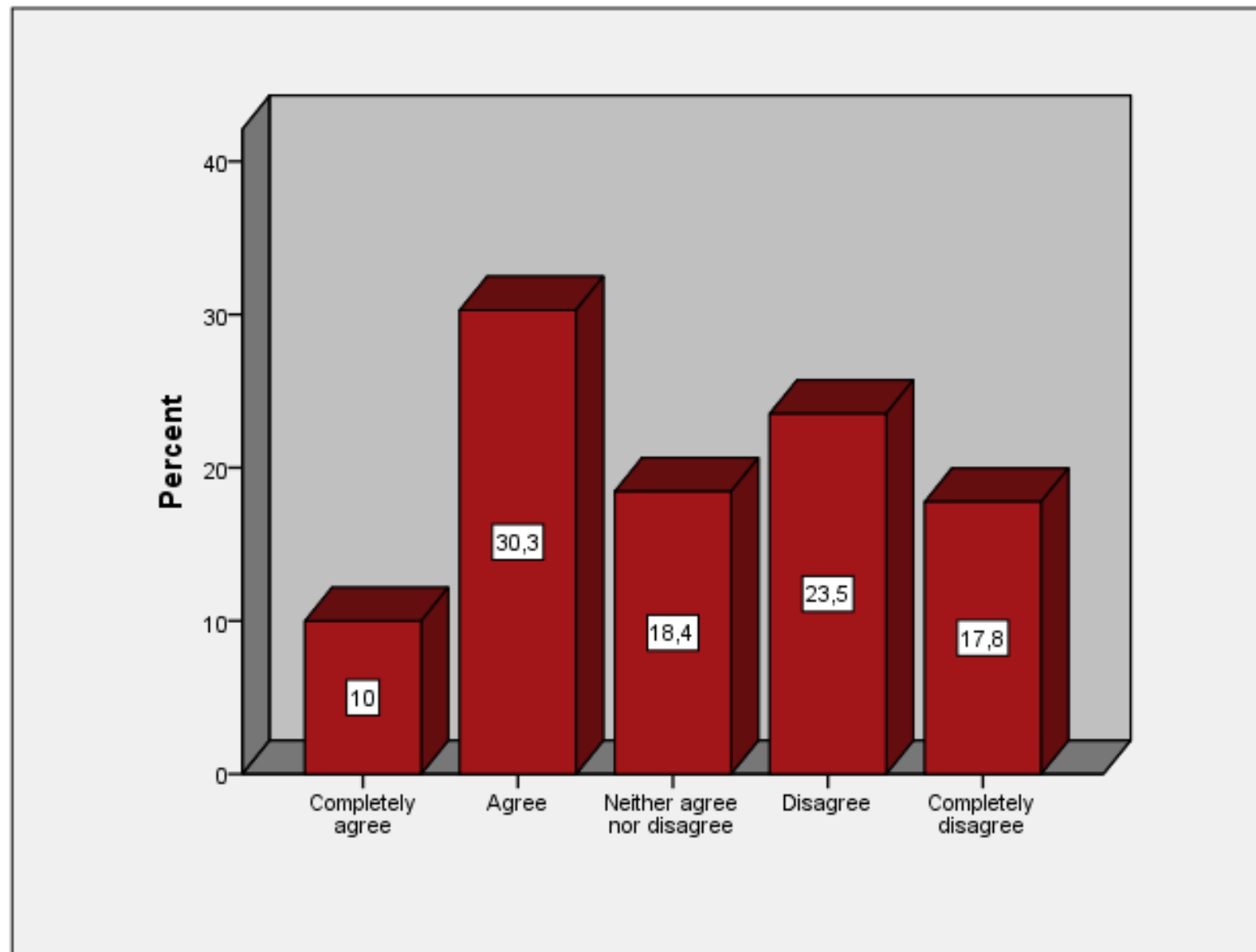


Uzņēmēju apmierinātība ar valsts atbalstu uzņēmējdarbībai Latvijā, n=590

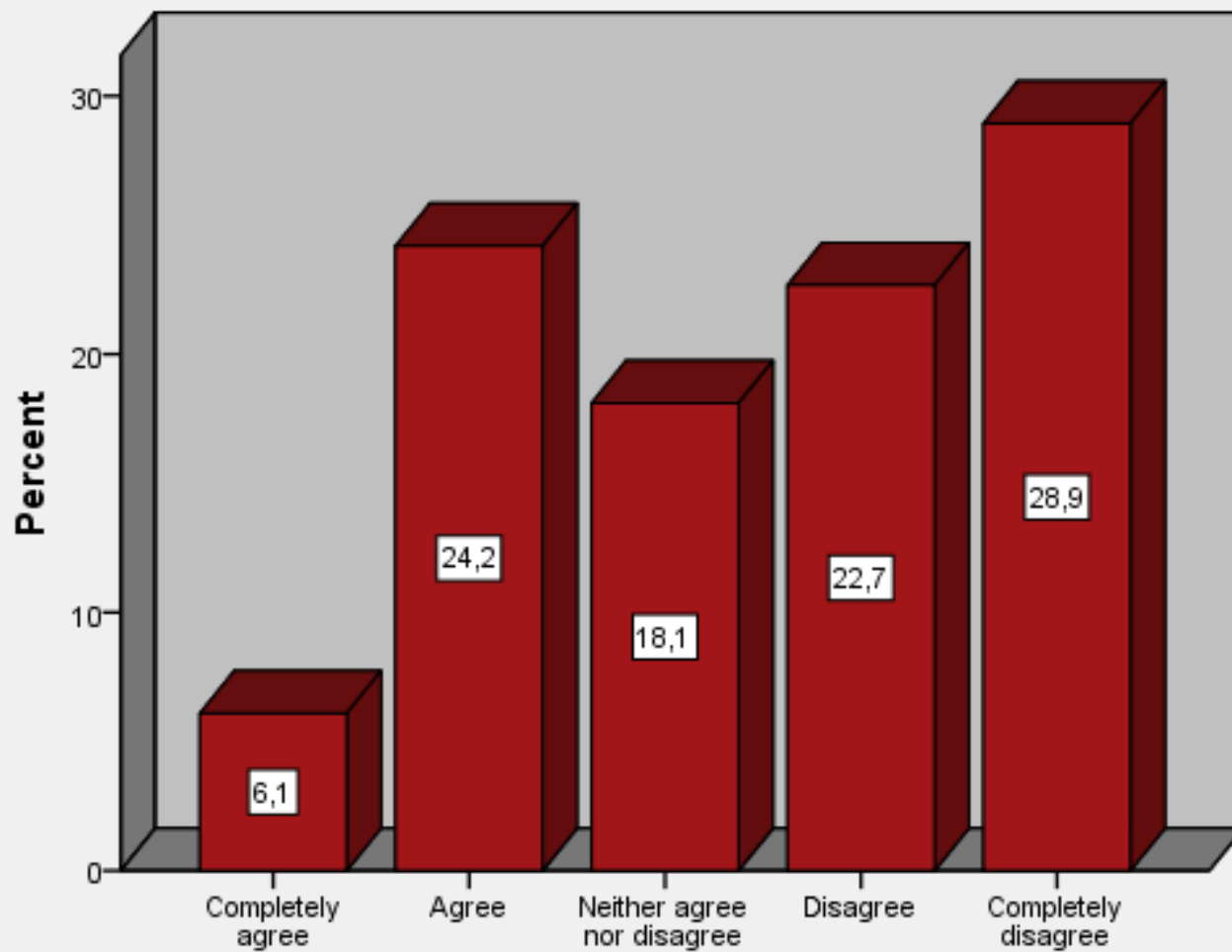


- **Tomēr, pētījums rāda, ka nepastāv statistiski nozīmīga saistība starp uzņēmēju apmierinātību ar nodokļu sistēmu, VID darbu un valsts atbalstu, un pelēkās uzņēmējdarbības apjomu Latvijā.**
- **Citiem vārdiem: uzņēmēju apmierinātība ar nodokļu sistēmu, VID vai valsts atbalstu kopumā neietekmē to iesaistīšanos pelēkās uzņēmējdarbības aktivitātēs.**

Nodokļu nekmaksāšana ir tolerējama uzvedība?, n=591



Kukuļdošana ir tolerējama uzvedība?, n=591



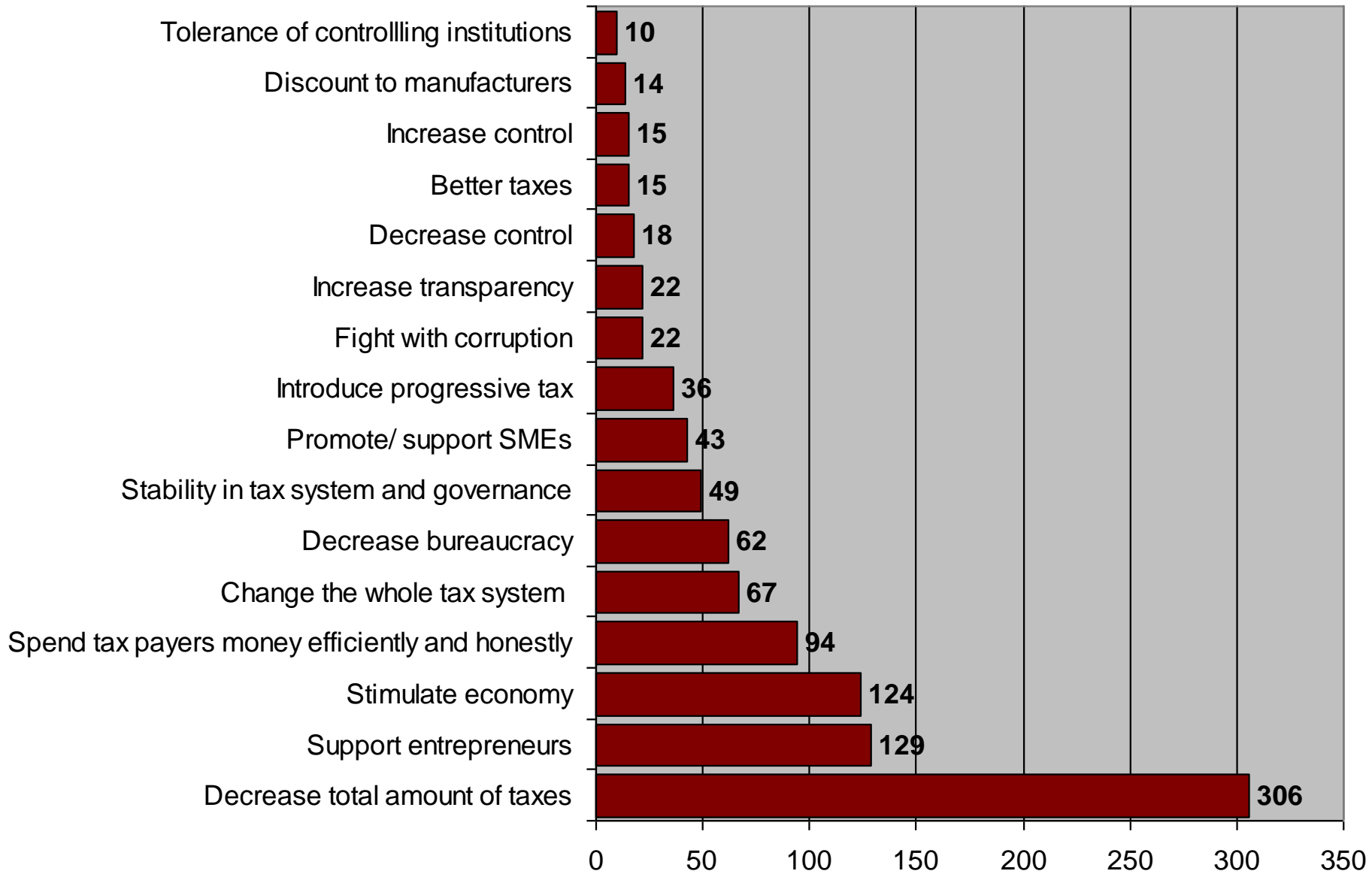
- Pēc pētījuma datiem, tie kas uzskata, ka nodokļu nemaksāšana ir tolerējama uzvedība, *mazāk* iesaistās pelēkajā uzņēmējdarbībā (**).
- *Tolerance attiecībā uz kukuļdošanu un iesaistīšanās pelēkajā uzņēmējdarbībā nav statistiski nozīmīga.*

Uzņēmuma lielums un īpašnieka- vadītāja pieredze

- Uzņēmumi, kuros ir vairāk darbinieku relatīvi mazāk neuzrāda patieso darbinieku skaitu (*)

- ***Inovatīvi uzņēmumi pelēkajā uzņēmējdarbībā iesaistās vairāk (*)***
- ***Uzņēmēji, kas ir tendēti vairāk uzņemties risku arī vairāk iesaistās pelēkajās uzņēmējdarbības aktivitātēs (**)***

- **Tie uzņēmumi, kas ir vairāk spējuši palielināt apgrozījumi arī vairāk iesaistās pelēkajā uzņēmējdarbībā (*)**





**Pozitīvās un negatīvās
pelekās
uzņēmējdarbības sekas**

P. Davidsson (2004) matrica

Uzņēmuma līmeņa darbība

+

-

+

Pienesums
ekonomikai/
sabiedrībai

I kvadrāts ‘Varoņi’ vai veiksmīgie uzņēmēji	II kvadrāts Katalizatori
III kvadrāts ‘Zagļi’ vai ‘pārdalītāji’	IV kvadrants Neveiksminieki

-

Secinājumu vietā:

**Ziņā politikas veidotājiem no W. Baumol
(1993: 47)**

“...mums nav pacietīgi jāgaida kad notiks lēnas kultūras izmaiņas sabiedrībā lai atrastu veidus, kā uzņēmējdarbības aktivitāti ievadīt produktīvākā gultnē. Ir iespējams izmainīt ‘ekonomiskos noteikumus’ tā, lai tas palīdzētu novērst nelabvēlīgas institucionāla rakstura ietekmes vai citas problēmas tā, lai kopējā ekonomika darbotos pareizajā virzienā.

The image shows a close-up, low-angle view of an ornate architectural facade, likely from a grand building. The facade is composed of light-colored stone or marble, featuring intricate carvings and sculptures. On the left, there's a large, expressive face sculpture. In the center, a tall, slender column is topped with a complex, multi-tiered sculpture. To the right, another large face sculpture is visible, and below it, a large, arched relief depicts a figure with wings, possibly an angel or a deity. The entire scene is set against a clear, deep blue sky. Overlaid on the center of the image is the word "Paldies!" in a large, bold, white sans-serif font.

Paldies!