

Tiesu izpildītāja klasificēšana institucionālo sektoru klasifikācijā

Tiesu izpildītājus saskaņā ar Ministru kabineta 2013.gada 10.decembra noteikumiem Nr.1456 "Noteikumi par institucionālo sektoru klasifikāciju" klasificē sektorā S14 00 00 "Mājsaimniecības", jo tiesu izpildītāji ir pašnodarbinātās personas, kas nav reģistrējuši savu darbību Latvijas Republikas Uzņēmumu reģistra komercreģistrā.

PAMATOJUMA IZKLĀSTS

Veicot izvērtējumu tiek izmantots lēmumu pieņemšanas koks (skatīt pielikumā). Atbildot uz jautājumu vai vienība ir mājsaimniecība, tika gūts apstiprinājums.

Institucionālo sektoru klasifikācijas terminu skaidrojums¹

Mājsaimniecības

Personas vai personu grupas, kuru pamatfunkcija ir patēriņš vai kuras ražo tirgus preces un sniedz finanšu vai nefinanšu pakalpojumus vienīgi pašu patēriņam (ieskaitot individuālā darba veicējus).

Latvijā minētie subjekti nav reģistrējuši savu darbību Latvijas Republikas Uzņēmumu reģistra komercreģistrā.

Tiesu izpildītāju darbību nosaka Tiesu izpildītāju likums <http://likumi.lv/doc.php?id=68295>:

2.pants. Zvērināti tiesu izpildītāji veic tiesu un citu institūciju nolēmumu izpildi, kā arī citas likumā noteiktās darbības.

3.pants. Zvērināti tiesu izpildītāji amata darbībā ir neatkarīgi un pakļauti vienīgi likumam.

4.pants. Zvērināti tiesu izpildītāji ir tiesu sistēmai piederīgas personas, kuras pastāv pie apgabaltiesām un pilda tām likumos noteiktos pienākumus.

5.pants. Amata darbībā zvērināti tiesu izpildītāji ir pielīdzināti valsts amatpersonām.

133.pants. Zvērināti tiesu izpildītāji piekopi brīvo profesiju.

137.pants. (2) Savā profesionālajā darbībā zvērināti tiesu izpildītāji ir finansiāli patstāvīgi.

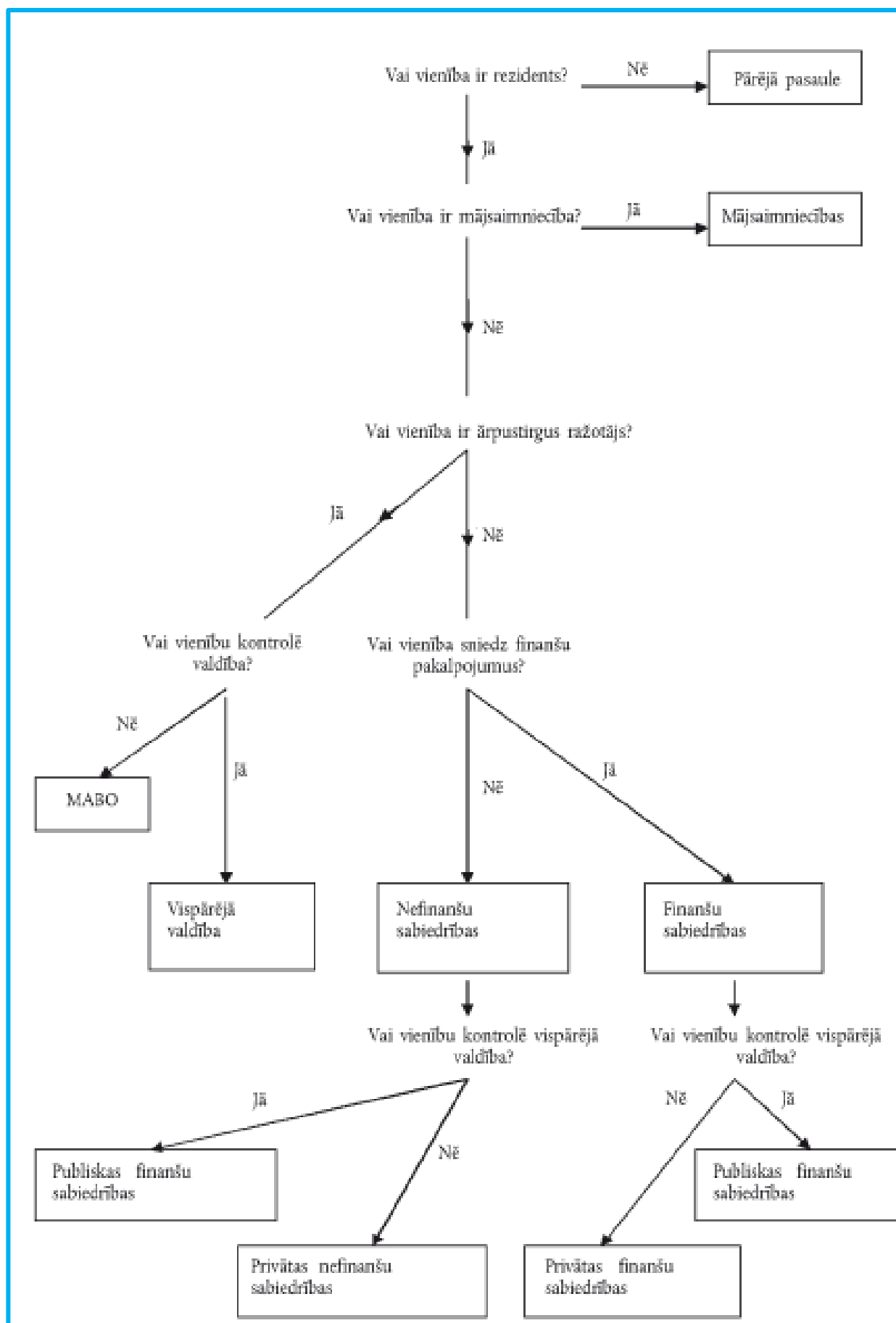
141.pants. Zvērināti tiesu izpildītāji likumā noteiktajā kārtībā izdara valsts sociālās apdrošināšanas iemaksas, kā arī maksā citus nodokļus.

Tiesu izpildītāji VID ir reģistrējušies kā saimnieciskā darbības veicēji (privātpersonas) jeb ir pašnodarbinātās personas.

- Saimnieciskā darbība ir jebkura sistemātiska, patstāvīga darbība par atlīdzību. Tā ir, piemēram, ar uzņēmuma līguma izpildi saistīta darbība, nekustamā īpašuma apsaimniekošana, personas īpašumā esošas piemājas saimniecības darbība, kā arī profesionālu pakalpojumu sniegšana, ja nav darba attiecību ar tiem, kam tiek sniegti pakalpojumi. <https://www.vid.gov.lv/default.aspx?tabid=8&id=475&hl=1>
- Atbilstoši Latvijas Zvērinātu tiesu izpildītāju padomes metodiskajiem norādījumiem "Zvērinātu tiesu izpildītāju saimnieciskās un finansiālās darbības noteikumi" ir pašnodarbinātās personas http://www.lzti.lv/f/Tiesibu_akti/metodiskie/Methodiskie_noradijumi_2014.pdf

Tiesu izpildītāji nav reģistrējušies Uzņēmumu reģistrā.

¹ http://www.fm.gov.lv/files/fiskalapolitika/Institucionalo_terminu_skaidrojumi.pdf

Lēmumu pieņemšanas koks²

² Informācijas avots: 2013.gada 21.maija Eiropas Parlamenta un Padomes Regula Nr. 549/2013 par Eiropas nacionālo un reģionālo kontu sistēmu Eiropas Savienībā