

VALSTS BUDŽETA APSKATS

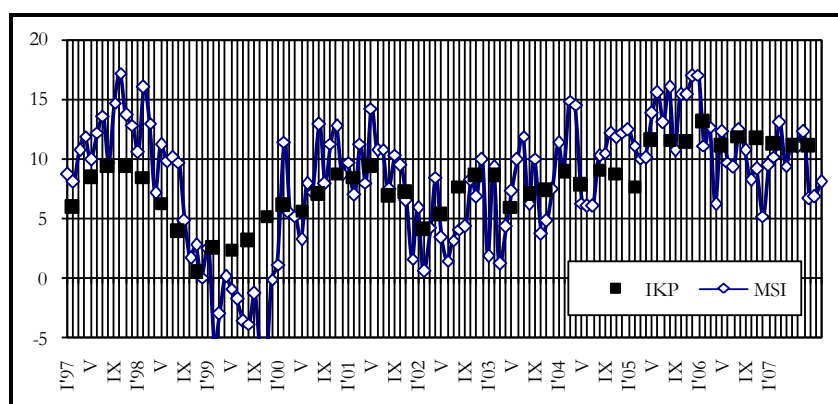
LR FINANŠU MINISTRIJA

Oktobris '07

Saskaņā ar Finanšu ministrijas novērtējumu, **Makroekonomisko rādītāju saliktais indekss (MSI)** š.g. oktobrī, salīdzinot ar iepriekšējā gada attiecīgo mēnesi, salīdzināmās cenās pieauga par 8,1%. Indeksa pieaugumu galvenokārt noteica iedzīvotāju ienākumu, budžeta ieņēmumu, kā arī kravu pārvadājumu pa dzelzceļu palielinājums. Indeksa izaugsmi nedaudz ierobežoja rūpniecības salīdzinoši zemie rādītāji, kā arī naudas apgrozījuma samazinājums.

Makroekonomisko rādītāju saliktais indekss, (MSI)

% pret iepriekšējā gada atbilstošo periodu



Makroekonomiskie rādītāji

		2006. gada	2007. gada			
		III cet.	III cet.	Septembris	Oktobris	Oktobris ²
Rūpniecības produkcijas fiziskā apjoma indekss ³	% ¹	1,3	1,9	-3,4	*	*
Patēriņa cenu indekss	% ¹	0,4	1,2	1,9	2,2	13,2
Ražotāju cenu indekss	% ¹	0,9	0,3	-0,1	1,9	15,9
Skaidrā nauda apgrozībā (bez atlikumiem banku kasēs)	milj. Ls	892,5	914,7	914,7	888,4	-1,8
LB neto ārējie aktīvi	milj. Ls	2 218,3	2 715,1	2 715,3	2 720,9	13,5
Vidējās īstermiņa kredītu likmes (latos)	%	8,1	12,8	12,8	13,2	-
Bezdarba līmenis (perioda beigās)	%	6,8	5,1	5,1	4,9	-
Preču eksports	milj. Ls	845,6	1000,7	336,7	*	*
Preču imports	milj. Ls	1 667,2	1992,5	633,3	*	*

Datu avots: CSP un LB.

¹ pieaugums pret iepriekšējo periodu, %

² pieaugums pret iepriekšējā gada atbilstošo periodu, %

³ Sezonāli izlīdzināti dati

* dati vēl nav pieejami

Š.g. oktobrī ostās pārkrauto kravu apjoms bija 4,8 milj. t, kas ir par 1,3% mazāk nekā pērnā gada attiecīgajā mēnesī. Kopumā š.g. desmit mēnešos Latvijas ostās tika pārkrauts 52,0 milj. t kravu, kas ir par 3,6% vairāk nekā 2006. gada atbilstošajā periodā.

Oficiāli reģistrētā bezdarba līmenis š.g. oktobrī, salīdzinājumā ar iepriekšējo mēnesi, samazinājās par 0,2 procentpunktiem un mēneša beigās bija 4,9% no ekonomiski aktīvajiem iedzīvotājiem. Reģistrēto bezdarbnieku skaits salīdzinājumā ar š.g. septembri samazinājās par 2,3 tūkst. cilvēku un oktobra beigās bija 52,4 tūkst. cilvēku. Salīdzinot ar pagājušā gada oktobri, bezdarba līmenis samazinājās par 1,7 procentpunktiem, bet reģistrēto bezdarbnieku skaits – par 17,7 tūkst. cilvēku. Augstākais bezdarba līmenis š.g. oktobrī tika reģistrēts Rēzeknes rajonā – 17,2% (2006. gada oktobrī – 23,4%), Ludzas rajonā – 14,4% (24,8%) un

Balvu rajonā – 14,0% (18,3%). Zemākais bezdarba līmenis bija reģistrēts Rīgā – 3,2% (3,9%), Tukuma rajonā – 3,5% (5,3%) un Jelgavas rajonā – 3,6% (5,8%).

Patēriņa cenu indekss (PCI) š.g. oktobrī, salīdzinot ar septembri, pieauga par 2,2%, tai skaitā cenas precēm pieauga par 2,5%, bet pakalpojumu cenas pieauga par 1,4%.

Oktobrī lielākā ietekme uz patēriņa cenu pārmaiņām bija cenu kāpumam komunālajiem pakalpojumiem, pienam un piena produktiem, maizei, dārzeņiem, kā arī gaļai un gaļas izstrādājumiem.

Sakarā ar administratīvi regulējamo cenu pieaugumu, maksa par siltumenerģiju oktobrī pieauga – par 11,5%, atkritumu savākšanu – par 12,7%, ūdens piegādi – par 10,1%, kanalizācijas pakalpojumiem – par 8,8% un mājokļa uzturēšanu – par 1,0%.

Pārtikas produktu sadārdzināšanos galvenokārt ietekmēja ražošanas izmaksu pieaugums. Vislielākais cenu pieaugums bija vērojams pienam un piena produktiem – par 8,0%, dārzeņiem – par 7,2%, maizei un graudaugu izstrādājumiem – par 3,4%, gaļai un gaļas izstrādājumiem – par 1,7%.

Sadārdzinājās tādi pakalpojumi, kā mājas aprūpe – par 3,4%, ēdināšanas pakalpojumi – par 1,8%, ambulatorie pakalpojumi – par 1,0%, atsevišķi privātā transporta – par 0,5%, atpūtas un kultūras pakalpojumi – par 3,1%, personīgās aprūpes iestāžu pakalpojumi – par 1,2%, kā arī apdrošināšana – par 5,5%.

Cenas palielinājās degvielai – par 1,3%, cietajam kurināmajam – par 4,3% un sašķidrinātajai gāzei balonos – par 10,1%.

Oktobrī lētākas kļuva aviobiļetes, samazinājās cenas arī audio, video, foto un datu apstrādes iekārtām – par 2,2%. Noslēdzoties vasaras sezonai, lētāki kļuva viesnīcu pakalpojumi – par 7,4%.

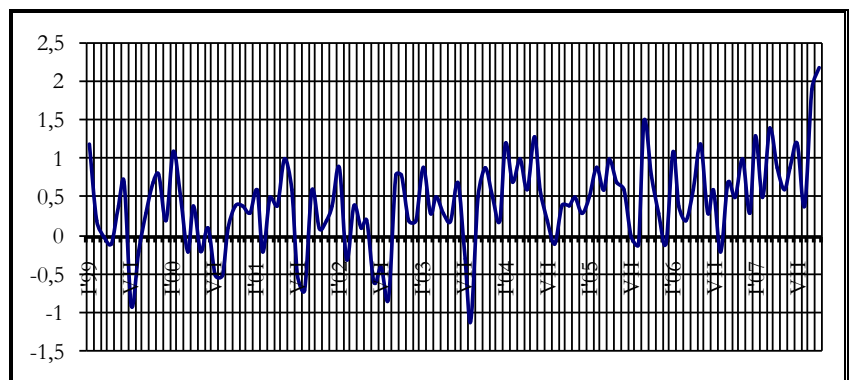
Salīdzinot ar pagājušā gada attiecīgo mēnesi, šā gada oktobrī patēriņa cenas pieauga par 13,2%, tai skaitā precēm par 12,2%, bet pakalpojumiem – par 16,0%.

Igaunijā patēriņa cenas 2007.gada oktobrī pieauga par 1,0%. To galvenokārt ietekmēja cenu kāpums pienam, gaļai, graudaugu izstrādājumiem un mājokļa uzturēšanai. Cenu kritums bija vērojams degvielai. Salīdzinot ar 2006.gada oktobri, patēriņa cenas Igaunijā pieauga par 8,5%.

Lietuvā patēriņa cenu kāpums oktobrī sasniedza 1,5%, bet, salīdzinot ar 2006.gada oktobri, cenu pieaugums bija 7,6%. Inflāciju pārsvarā ietekmēja cenu pieaugums pārtikai un bezalkoholiskajiem dzērieniem, mājoklim, apģērbam un apaviem, kā arī ēdināšanas un viesnīcu pakalpojumi. Cenas samazinājās degvielai.

Patēriņa cenu indekss

% pret iepriekšējo periodu



2007. gada septembrī **ārējās tirdzniecības** preču apgrozījums faktiskajās cenās bija 970,0 milj. latu, kas ir par 11,1% vairāk nekā 2006. gada septembrī.

Salīdzinot ar 2006. gada septembri, eksports faktiskajās cenās palielinājās par 16,2%, sasniedzot 336,7 milj. latu, bet imports pieauga par 8,5% un bija 633,3 milj. latu.

Importa pārsvars par eksportu, 2007. gada septembrī, salīdzinot ar attiecīgo periodu pērn, ir pieaudzis par 2,9 milj. latu un bija 296,6 milj. latu.

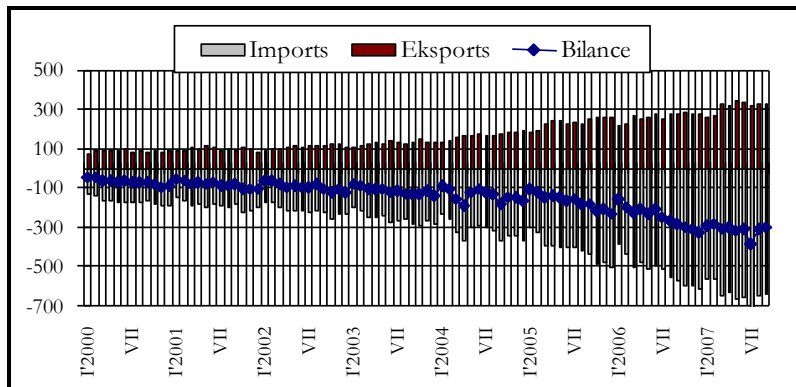
Eksports uz ES 2007. gada septembrī bija 257,2 milj. latu, kas ir par 18,0% vairāk nekā 2006. gada attiecīgajā periodā un ES īpatsvars kopējā eksporta struktūrā bija 76,4%. Eksports uz NVS, salīdzinot ar 2006. gada septembri, pieauga par 12,5%, sasniedzot 50,4 milj. latu, bet tā īpatsvars eksporta struktūrā bija 15,0%.

Imports no ES 2007. gada septembrī bija 495,0 milj. latu, kas ir par 7,7% vairāk nekā 2006. gada attiecīgajā periodā, bet tā īpatsvars kopējā importā bija 78,2%. Imports no NVS septembrī bija 84,3 milj. latu – par 15,7% vairāk nekā iepriekšējā gada attiecīgajā laika posmā un tā īpatsvars kopējā importa struktūrā bija 13,3%.

Kopumā 2007. gada septembrī Latvijas galvenie eksporta partneri bija Lietuva – 15,5% no kopējā eksporta; Igaunija – 14,9%; Krievija – 10,5%; Vācija – 9,5% un Lielbritānija – 6,8%. Importā nozīmīgāko vietu ieņēma Lietuva – 15,3%; Vācija – 14,8%; Igaunija – 8,3%; Krievija – 7,8%; Polija – 7,1%.

Ārējās tirdzniecības bilance

milj. Ls



Saskaņā ar Latvijas Bankas provizoriskajiem datiem, **maksājumu bilances** tekošā konta deficīts š.g. septembrī, salīdzinot ar pērnā gada septembri, samazinājās par 8,7 milj. latu un bija 273,6 milj. latu. Salīdzinot ar pērnā gada septembri, preču tirdzniecības negatīvais saldo samazinājās par 0,5 milj. latu un bija 290,6 milj. latu. Pakalpojumu pozitīvais saldo š.g. septembrī bija 61,3 milj. latu, kas ir par 37,0 milj. latu vairāk nekā 2006. gada attiecīgajā periodā. Ienākumu konta negatīvais saldo, salīdzinot ar 2006. gada septembri, pieauga par 7,4 milj. latu un š.g. septembrī bija 28,7 milj. latu. 2007. gada septembrī, salīdzinot ar iepriekšējā gada attiecīgo periodu, kārtējo pārvedumu pozitīvais saldo samazinājās līdz negatīvam, un š.g. septembrī bija 15,6 milj. latu. Kapitāla un finanšu konta pozitīvais saldo š.g. septembrī bija 457,0 milj. latu, kas ir par 208,5 milj. latu vairāk, salīdzinot ar 2006. gada attiecīgo periodu. Tiešo investīciju neto ieplūde š.g. septembrī bija 83,4 milj. latu, kas ir par 51,6 milj. latu vairāk nekā pērnā gada septembrī. Portfeļinvestīciju saldo š.g. septembrī bija negatīvs un sastādīja 20,9 milj. latu, kas ir par 49,7 milj. latu mazāk nekā pērnā gada septembrī. Latvijas Bankas rezerves aktīvi š.g. septembrī pieauga par 15,9 milj. latu.

Valsts konsolidētais budžets*, milj. latu

	2007. gada septembris	2007. gada oktobris	2007.gada janvāris-oktobris	2006.gada janvāris-oktobris	% izmaiņas 07/06	% no gada plāna
Ieņēmumi	340,6	382,7	3496,6	2685,0	30,2	77,9
Pamatbudžeta nodokļu ieņēmumi	205,3	200,3	1907,5	1439,4	32,5	83,0
Citiem budžetiem sadalāmie nodokļi	0,0	0,0	0,0	0,0	-232,6	-
Pamatbudžeta nenodokļu ieņēmumi	11,4	14,6	200,0	163,2	22,5	63,1
Pašu ieņēmumi	11,3	11,7	99,6	91,9	8,4	75,3
Sociālās apdrošināšanas budžeta ieņēmumi	106,1	113,5	1042,4	780,1	33,6	83,5
– <i>transferts no valsts pamatbudžeta</i>	-1,4	-1,4	-13,8	-10,6	30,1	81,9
Ziedojumi un dāvinājumi	0,3	0,6	3,4	3,9	-13,3	-
Ārvalstu finanšu palīdzība	7,5	43,5	257,6	217,1	18,7	50,4
Izdevumi	317,4	428,3	3257,0	2414,0	34,9	73,4
Pamatbudžets	257,5	330,1	2520,5	1776,2	41,9	71,5
– <i>transferts uz sociālās apdrošināšanas budžetu</i>	-1,4	-1,4	-13,8	-10,6	30,1	81,9
Sociālās apdrošināšanas budžets	60,8	97,2	744,8	644,5	15,6	80,5
Ziedojumi un dāvinājumi	0,5	2,4	5,5	3,9	40,1	-
Finansiālā bilance	23,1	-45,6	239,6	271,0	-	-

* t.sk. pārskaitījumi pašvaldību budžetiem.

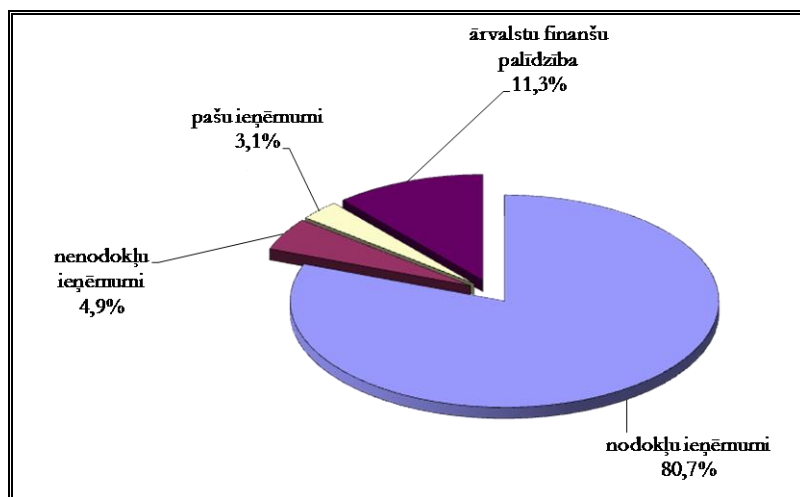
** atbilstoši 2007. gada budžeta struktūrai, t.i., tiek izslēgta aizņēmumu atmaksa pamatbudžetam, kas no 2007. gada tiek atspoguļota finansēšanas daļā.

Saskaņā ar Valsts kases oficiālā mēneša pārskata (2007. gada janvāris - oktobris) datiem **valsts konsolidētā budžeta** ieņēmumi (ieskaitot ziedojumus un dāvinājumus) 2007. gada oktobrī bija 382,7 milj. latu, kas ir par 42,1 milj. latu jeb 12,4% vairāk nekā 2007. gada septembrī, ko pamatā noteica ārvalstu finanšu palīdzības

ieņēmumu palielinājums par 36,0 milj. latu un sociālās apdrošināšanas budžeta ieņēmumu palielinājums par 7,4 milj. latu. Valsts konsolidētā budžeta ieņēmumi 2007. gada desmit mēnešos bija 3496,6 milj. latu, kas ir par 811,6 milj. latu jeb 30,2% vairāk nekā 2006. gada attiecīgajā periodā. Salīdzinot ar 2006. gada desmit mēnešiem, būtiskākais pieaugums bija sociālās apdrošināšanas iemaksu, pievienotās vērtības nodokļa un uzņēmumu ienākuma nodokļa ieņēmumos. Valsts konsolidētā budžeta izdevumi (ieskaitot ziedojumus un dāvinājumus) 2007. gada oktobrī bija 428,3 milj. latu, kas ir par 110,9 milj. latu jeb 34,9% vairāk nekā 2007. gada septembrī. Valsts konsolidētā budžeta izdevumi 2007. gada desmit mēnešos veidoja 3257,0 milj. latu. Salīdzinot ar 2006. gada atbilstošo periodu, izdevumi ir palielinājušies par 843,0 milj. latu jeb 34,9%. 2007. gada oktobrī valsts konsolidētajā budžetā bija finansiālais deficīts 45,6 milj. latu apmērā.

Valsts pamatbudžeta ieņēmumi 2007. gada oktobrī bija 270,0 milj. latu un salīdzinājumā ar 2007. gada septembri palielinājās par 34,4 milj. latu jeb 14,6%. 2007. gada oktobrī nodokļu ieņēmumi bija 200,3 milj. latu, kas ir par 5,0 milj. latu jeb 2,5% mazāk nekā 2007. gada septembrī, ko galvenokārt noteica pievienotās vērtības nodokļa samazinājums par 6,8 milj. latu. Nenodokļu ieņēmumi 2007. gada oktobrī bija 14,6 milj. latu, kas ir par 3,2 milj. latu vairāk nekā 2007. gada septembrī, ko galvenokārt noteica procentu ieņēmumu palielinājums par 2,1 milj. latu. 2007. gada oktobrī salīdzinot ar 2007. gada septembri, valsts pamatbudžeta maksas pakalpojumi un citi pašu ieņēmumi bija 11,7 milj. latu, kas ir par 0,3 milj. latu jeb 2,7% vairāk un ārvalstu finanšu palīdzības ieņēmumi bija 43,5 milj. latu, kas ir par 36,0 milj. latu vairāk.

Valsts pamatbudžeta un speciālā budžeta ieņēmumu struktūra 2007. gada oktobrī procenti



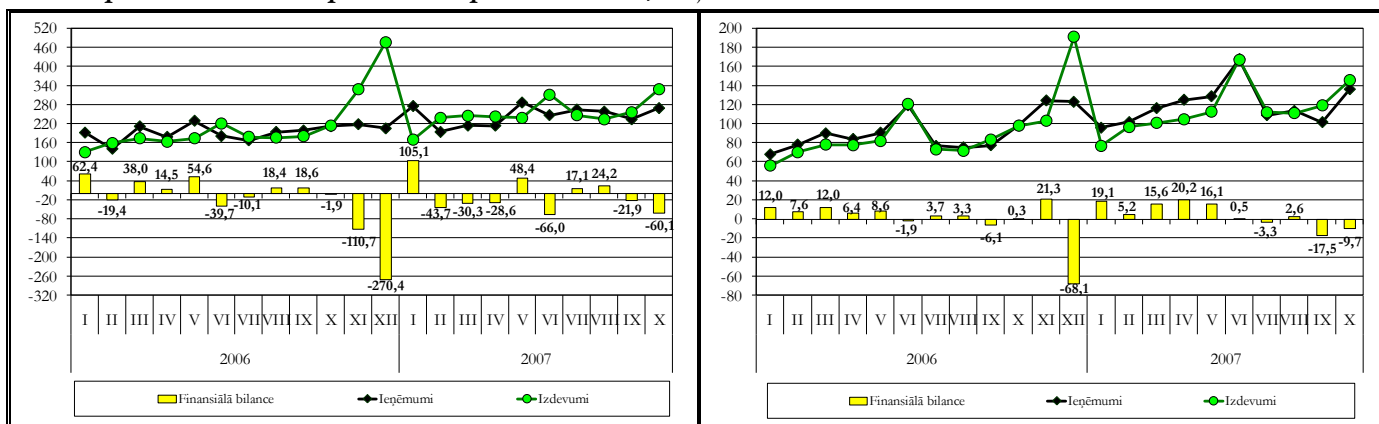
2007. gada oktobrī valsts pamatbudžeta izdevumi bija 330,1 milj. latu, kas ir par 72,6 milj. latu jeb 28,2% vairāk nekā 2007. gada septembrī. 2007. gada oktobrī valsts pamatbudžeta uzturēšanas izdevumi bija 267,6 milj. latu jeb 81,1% no kopējiem valsts pamatbudžeta izdevumiem un salīdzinājumā ar 2007. gada septembri palielinājās par 44,1 milj. latu jeb 19,7%, ko galvenokārt noteica izdevumu palielinājums iemaksām ES budžetā par 11,1 milj. latu un izdevumu palielinājums atalgojumiem par 7,0 milj. latu jeb 16,2%. 2007. gada oktobrī valsts pamatbudžeta kapitālie izdevumi bija 62,5 milj. latu, kas salīdzinājumā ar 2007. gada septembri ir par 28,5 milj. latu jeb 84,0% vairāk. 2007. gada oktobrī valsts pamatbudžeta finansiālais deficīts bija 60,1 milj. latu.

Sociālās apdrošināšanas budžeta kopējie ieņēmumi 2007. gada oktobrī bija 113,5 milj. latu, kas ir par 7,4 milj. latu jeb 7,0% vairāk nekā 2007. gada septembrī. Sociālās apdrošināšanas budžeta izdevumi 2007. gada oktobrī bija 97,2 milj. latu, kas salīdzinājumā ar 2007. gada septembri ir par 36,3 milj. latu jeb 59,8% vairāk, kā pamatā ir izdevumu pensijām palielinājums par 35,8 milj. latu, kas ir saistīts ar pensiju indeksāciju oktobrī. 2007. gada oktobrī sociālās apdrošināšanas budžetā izveidojās finansiālais pārpalikums 16,3 milj. latu apmērā.

Pašvaldību pamatbudžeta ieņēmumi, ieskaitot pašvaldību saņemtus maksājumus savstarpējo norēķinu kārtībā un saņemtus maksājumus no Pašvaldību finanšu izlīdzināšanas fonda, 2007. gada oktobrī salīdzinājumā ar 2007. gada septembri palielinājās par 34,4 milj. latu jeb 33,8%. Salīdzinājumā ar 2007. gada septembri pašvaldību pamatbudžeta nodokļu ieņēmumi bija par 7,8 milj. latu jeb 13,8% vairāk, ko galvenokārt noteica iedzīvotāju ienākuma nodokļa ieņēmumu palielinājums par 7,0 milj. latu. Pašvaldību pamatbudžeta nenodokļu ieņēmumi 2007. gada oktobrī bija par 1,3 milj. latu jeb 29,5% mazāk nekā 2007. gada septembrī, savukārt pašvaldību pamatbudžeta saņemtie maksājumi bija par 26,3 milj. latu jeb 80,5% vairāk, ko galvenokārt noteica

palielinājums mērķdotācijām dažādām pašvaldību funkcijām par 17,3 milj. latu. Pašvaldību pamatbudžeta maksas pakalpojumi un citi pašu ieņēmumi 2007. gada oktobrī bija par 1,4 milj. latu jeb 18,8% vairāk nekā 2007. gada septembrī.

Valsts pamatbudžets un pašvaldību pamatbudžets, milj. latu



Pašvaldību pamatbudžeta izdevumi 2007. gada oktobrī bija 145,9 milj. latu, kas salīdzinājumā 2007. gada septembrī ir par 26,7 milj. latu jeb 22,4% vairāk, ko galvenokārt noteica izdevumu palielinājums atalgojumiem par 11,4 milj. latu jeb 37,0%. 2007. gada oktobrī pašvaldību konsolidētajā budžetā (ieskaitot ziedojumus un dāvinājumus) izveidojās finansiālais deficīts 15,0 milj. latu apmērā.

Pašvaldību budžets, milj. latu

	2007. gada septembris	2007.gada oktobris	2007.gada janvāris-oktobris	2006.gada janvāris-oktobris	% izmaiņas (janvāris - oktobris) 2007/2006
Ieņēmumi	97,2	125,0	1122,3	804,3	39,5
Pamatbudžeta nodokļu ieņēmumi	56,9	64,8	626,8	449,8	39,4
Pamatbudžeta nenodokļu ieņēmumi	4,5	3,2	34,4	27,1	27,0
Pamatbudžeta saņemtie maksājumi	32,7	59,0	460,0	317,9	44,7
-savstarpējie maksājumi*	-11,9	-18,8	-157,3	-114,3	37,6
Pamatbudžeta pašu ieņēmumi	7,5	8,9	75,2	58,4	28,8
Speciālā budžeta ieņēmumi**	7,3	7,7	81,6	59,4	37,4
Ārvalstu finanšu palīdzība	0,1	0,3	1,6	6,2	-74,1
Izdevumi	118,2	140,1	1074,9	752,5	42,8
Pamatbudžeta izdevumi	119,2	145,9	1149,2	813,1	41,3
-savstarpējie maksājumi*	-11,9	-18,8	-157,3	-114,3	37,6
Speciālā budžeta izdevumi**	10,9	13,0	82,9	53,7	54,5
Finansiālā balance	-21,1	-15,0	47,5	51,9	-

* pašvaldību saņemtie maksājumi savstarpējo norēķinu kārtībā un saņemtie maksājumi no Pašvaldību finanšu izlīdzināšanas fonda, ko iemaksā citas pašvaldības.

** ieskaitot ziedojumus un dāvinājumus; neieskaitot ieņēmumus no privatizācijas.

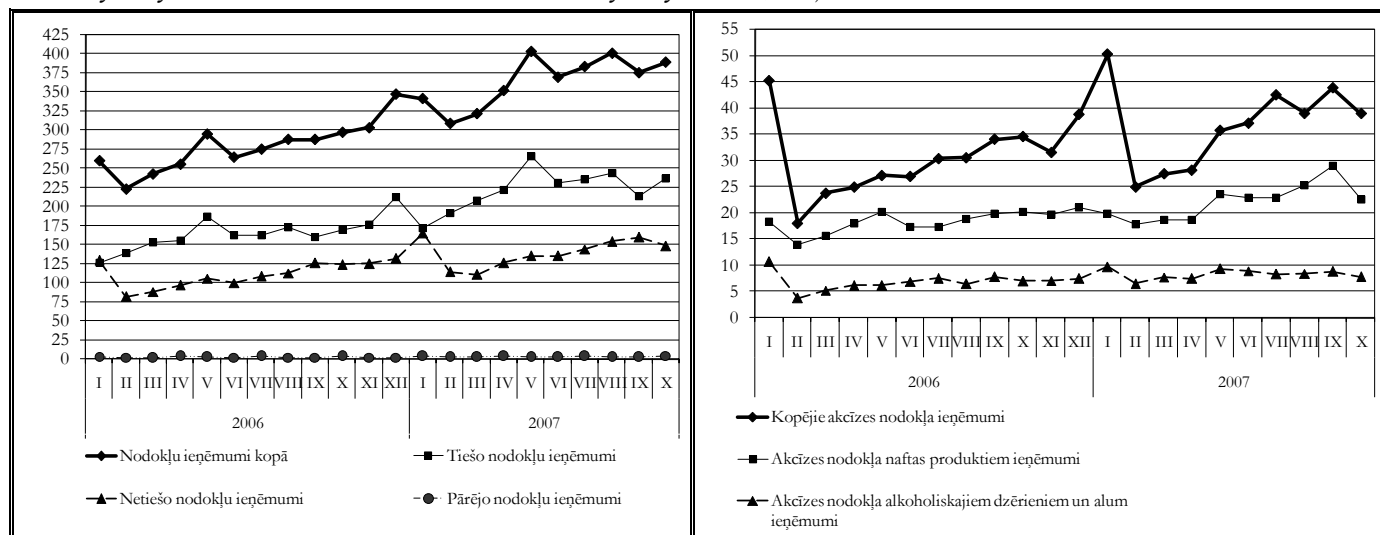
Pievienotās vērtības nodokļa ieņēmumi 2007. gada oktobrī bija 105,5 milj. latu, kas salīdzinājumā ar 2007. gada septembri ir par 6,8 milj. latu jeb 6,0% mazāk. 2007. gada oktobrī iekšzemē neto iekasētā pievienotās vērtības nodokļa ieņēmumi bija 82,3 milj. latu jeb 78,0% no kopējiem pievienotās vērtības nodokļa ieņēmumiem, kas salīdzinājumā ar 2007. gada septembri ir par 9,1 milj. latu jeb 10,0% mazāk. Uz robežas iekasētā pievienotās vērtības nodokļa ieņēmumi bija par 2,4 milj. latu jeb 11,4% vairāk nekā 2007. gada septembrī. 2007. gada oktobrī pievienotās vērtības nodokļa atmaksām tika novirzīti 45,0 milj. latu, kas ir par 10,1 milj. latu jeb 28,8% vairāk nekā 2007. gada septembrī.

Kopējie akcīzes nodokļa ieņēmumi 2007. gada oktobrī bija 38,9 milj. latu, kas salīdzinājumā ar 2007. gada septembri bija par 4,9 milj. latu jeb 11,3% mazāk. Akcīzes nodokļa tabakas izstrādājumiem ieņēmumi 2007. gada oktobrī bija 8,1 milj. latu, kas ir par 2,7 milj. latu vai 49,1% vairāk nekā 2007. gada septembrī. Akcīzes nodokļa alkoholiskajiem dzērieniem ieņēmumi bija 7,1 milj. latu, kas salīdzinājumā ar 2007. gada septembri ir par 0,4 milj. latu jeb 5,4% mazāk. Akcīzes nodokļa alum ieņēmumi 2007. gada oktobrī bija 0,7 milj. latu, kas ir par 0,6 milj. latu jeb 48,7% mazāk nekā 2007. gada septembrī. Akcīzes nodokļa naftas

produktiem ieņēmumi 2007. gada oktobrī bija 22,6 milj. latu, kas ir par 6,5 milj. latu jeb 22,3% mazāk nekā 2007. gada septembrī. Akcīzes nodokļa bezalkoholiskajiem dzērieniem un kafijai ieņēmumi 2007. gada oktobrī tika iekasēti 0,5 milj. latu apmērā, kas ir par 84,2 tūkst. latu jeb 14,3% mazāk nekā 2007. gada septembrī.

Uzņēmuma ienākuma nodokļa ieņēmumi 2007. gada oktobrī bija 32,1 milj. latu, kas salīdzinājumā ar 2007. gada septembri ir par 3,3 milj. latu jeb 11,5% vairāk. 2007. gada desmit mēnešos uzņēmuma ienākuma nodoklis iemaksāts par 58,3% vairāk kā 2006. gada attiecīgajā periodā un ieņēmumi bija 337,9 milj. latu, kas veido 83,4% no gada plāna. No visiem uzņēmuma ienākuma nodokļa iemaksu veicējiem 2007. gada desmit mēnešos 33 nodokļu maksātāju uzņēmumu ienākuma nodokļa iemaksas bija lielākas par 1,0 milj. latu. Šo nodokļu maksātāju iemaksas veido 30,7% no kopējām uzņēmumu ienākuma nodokļa iemaksām.

Nodokļu ieņēmumu struktūra un akcīzes nodokļa ieņēmumi, milj. latu



Nodokļu ieņēmumi, milj. latu

	2007. gada septembris	2007. gada oktobris	2007. gada janvāris - oktobris	2006. gada janvāris - oktobris	% izmaiņas (janvāris - oktobris) 2007/2006	% no gada plāna
Uzņēmumu ienākuma nodoklis	28,8	32,1	337,9	213,4	58,3	83,4
Pievienotās vērtības nodoklis	112,2	105,5	987,4	750,3	31,6	81,9
Akcīzes nodoklis	43,9	38,9	368,3	295,8	24,5	86,0
Vieglo automobiļu un motociklu nodoklis	1,2	1,4	14,5	11,1	30,1	81,2
Sociālās apdrošināšanas iemaksas*	113,4	124,1	1111,5	798,9	39,1	83,9
Muitas nodoklis	2,2	2,6	23,1	16,8	37,4	85,9
Iedzīvotāju ienākuma nodoklis	69,4	77,9	710,2	521,2	36,3	81,6
Nekustamā īpašuma nodoklis	1,7	2,6	60,4	55,0	9,8	85,1

* ieskaitot valsts fondēto pensiju shēmas līdzekļus: 2007.gada oktobrī 15,1 milj. latu, 2007. gada septembrī 8,7 milj. latu.

Valsts iekšējā aizņēmuma īstermiņa un vidējā termiņa vērtspapīri un obligācijas apgrozībā (perioda beigās)

	2007. g. oktobra beigās	2007. g. oktobra beigās	2007. g. septembra beigās	2007. g. oktobra beigās
	Pārdošanas vidējā gada diskonta likme, % (pēdējā izsolē)	Vērtspapīru īpatsvari, %		Summa apgrozībā, tūkst. latu
6 mēnešu	4,319	0,01	0,01	25 004,73
1 gada	4,896	8,31	12,37	30 332,291
2 gadu	5,959	0,61	0,58	2 216,915
5 gadu	5,196	32,78	31,33	119 638,017
10 gadu	4,728	58,02	55,45	211 746,079
11 gadu	5,650	0,27	0,26	2 006,081

Smilšu iela 1, Rīga, tālr.7095539, fakss 7095541,
<http://www.fm.gov.lv>