

# VALSTS BUDŽETA APSKATS

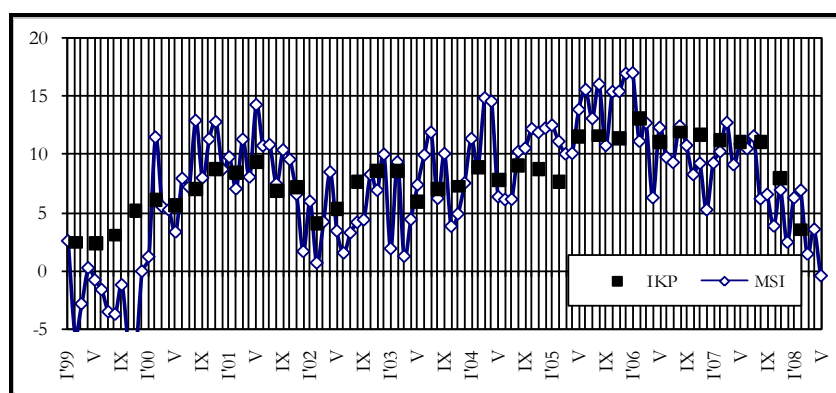
LR FINANŠU MINISTRIJA

Maijs '08

Saskaņā ar Finanšu ministrijas novērtējumu, **Makroekonomisko rādītāju saliktais indekss (MSI)** š.g. maijā, salīdzinot ar iepriekšējā gada attiecīgo mēnesi, salīdzināmās cenās samazinājās par 0,5%. Indeksa samazinājumu galvenokārt noteica mazumtirdzniecības apgrozījuma, kā arī kravu pārvadājumu apgrozījuma gan pa dzelzceļu, gan ostās samazinājums. Indeksu vērtību pozitīvi ietekmēja skaidras naudas apgrozījuma pieaugums attiecībā pret iepriekšējā gada atbilstošo mēnesi.

## Makroekonomisko rādītāju saliktais indekss, (MSI)

% pret iepriekšējā gada atbilstošo periodu



## Makroekonomiskie rādītāji

		2007. gada	2008. gada	2008		
		I cet.	I cet.	Aprīlis	Maijs	Maijs <sup>2</sup>
Rūpniecības produkcijas fiziskā apjoma indekss	% <sup>1</sup>	0,0	-1,0	4,4	*	*
Patēriņa cenu indekss	% <sup>1</sup>	2,7	5,2	1,5	0,9	17,9
Ražotāju cenu indekss	% <sup>1</sup>	5,7	2,6	3,3	1,3	11,9
Skaidrā nauda apgrozībā (bez atlikumiem banku kasēs)	milj. Ls	933,6	842,7	870,0	866,1	-7,1
LB neto ārējie aktīvi	milj. Ls	2 455,8	2 961,0	2 954,6	2 958,1	15,8
Vidējās īstermiņa kredītu likmes (latos)	%	8,5	12,9	8,8	13,2	-
Bezdarba līmenis (perioda beigās)	%	6,3	4,9	4,8	4,8	-
Preču eksports	milj. Ls	914,7	1 074,0	403,4	*	*
Preču imports	milj. Ls	1 796,2	1 852,0	688,5	*	*

Datu avots: CSP un LB.

<sup>1</sup> pieaugums pret iepriekšējo periodu, %

<sup>2</sup> pieaugums pret iepriekšējā gada atbilstošo periodu, %

\* dati vēl nav pieejami

Š.g. maijā Latvijas **ostās pārkrauto kravu apjoms** bija 5,3 milj. t, kas ir par 7,4% mazāk nekā 2007. gada attiecīgajā mēnesī. Kopumā š.g. pirmajos piecos mēnešos Latvijas ostās pārkrāva 27,2 milj. t kravu, kas ir par 5,3% vairāk nekā pagājušā gada attiecīgajā laika posmā.

Oficiāli reģistrētā **bezdarba līmenis** š.g. maija beigās bija 4,8% no ekonomiski aktīvajiem iedzīvotājiem. Salīdzinot ar iepriekšējo mēnesi, bezdarba līmenis nemainījās, bet salīdzinot ar 2007. gada maiju – kritās par 1,1 procentpunktu. Reģistrēto bezdarbnieku skaits š.g. maijā bija 52,2 tūkst. cilvēku, kas ir par 0,7 tūkst. mazāk nekā iepriekšējā mēnesī un par 10,6 tūkst. mazāk nekā 2007. gada maijā. Augstākais bezdarba līmenis š.g. maijā bija reģistrēts Rēzeknes rajonā – 17,0% (19,5% 2007. gada maijā); Ludzas rajonā – 14,6% (21,1%); Balvu rajonā – 11,0% (16,9%); Preiļu rajonā – 11,0% (12,6%); Krāslavas rajonā – 9,7% (16,6%) un Daugavpils rajonā – 7,7% (13,8%). Zemākais bezdarba līmenis bija reģistrēts Rīgā – 3,1% (3,4%); Tukuma rajonā – 3,0% (4,3%); un Valmieras rajonā – 3,0% (4,9%).

**Patēriņa cenu indekss (PCI)** š.g. maijā, salīdzinot ar aprīli, pieauga par 0,9%, tai skaitā cenas precēm pieauga par 0,9%, bet pakalpojumu cenas pieauga par 1,0%.

Lielākā ietekme uz patēriņa cenu pārmaiņām maijā bija cenu kāpumam degvielai un dārzeņiem, kā arī cenu palielinājumam ēdināšanas pakalpojumiem.

Galvenokārt sezonālu faktoru dēļ dārzeņu cenas maijā pieauga vidēji par 22,1%, jo tirdzniecībā nonāca jaunās ražas dārzeņi. Dārgāka kļuva augu eļļa un tauki – par 3,5%, bezalkoholiskie dzērieni – par 2,0%. Pieauga alkoholisko dzērienu cenas – par 1,8%, īpaši alum.

Degviela kļuva vidēji par 4,4% dārgāka, visstraujāk cenas pieauga dīzeļdegvielai – par 6,4%.

Turpināja sadārdzināties tādi komunālie pakalpojumi kā ūdens piegāde – par 3,8%, kanalizācija – par 3,2%, atkritumu izvešana – par 4,4%, maksa par siltumenerģiju – par 1,0% un citi mājokļa uzturēšanas pakalpojumi. Dārgāki kļuva ēdināšanas pakalpojumi – par 0,1%, īpaši kafējniecās, bāros un restorānos.

Dažādu akciju iespaidā lētāk maksāja piens un piena produkti – par 0,5%, siers – par 3,2%, kā arī makaroni, putnu gaļa un sulas. Samazinājās vidējais cenu līmenis augļiem – par 2,1%.

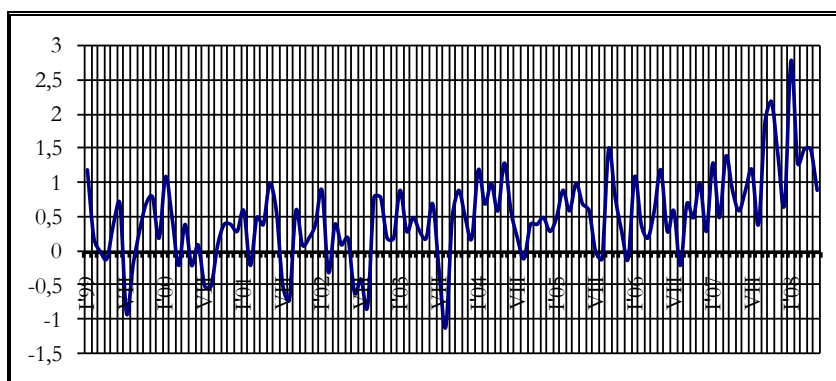
Salīdzinot ar iepriekšējā gada maiju, patēriņa cenas pieauga par 17,9%, tai skaitā precēm – par 18,0%, bet pakalpojumiem – par 17,6%.

Igaunijā patēriņa cenas 2008.gada maijā pieauga par 0,6%. Lielākā ietekme uz patēriņa cenu pārmaiņām bija cenu kāpumam dārzeņiem, degvielai, graudaugu izstrādājumiem un gaļas izstrādājumiem. Salīdzinot ar 2007.gada maiju, patēriņa cenas Igaunijā pieaugušas par 11,3%.

Lietuvā mēneša laikā patēriņa cenas pieauga par 0,8%. Lielākā ietekme uz cenu pieaugumu bija transporta preču un pakalpojumu cenu kāpumam, pārtikas cenu pieaugumam, mājoklim, degvielai. Salīdzinot ar 2007.gada maiju, patēriņa cenas Lietuvā pieaugušas par 12,0%.

### Patēriņa cenu indekss

% pret iepriekšējo periodu



2008. gada aprīlī **ārējās tirdzniecības** preču apgrozījums faktiskajās cenās bija 1 091,9 milj. latu, kas ir par 14,8% vairāk nekā 2007. gada aprīlī.

Salīdzinot ar 2007. gada aprīli, eksports faktiskajās cenās palielinājās par 24,7%, sasniedzot 403,4 milj. latu, bet imports pieauga par 9,7% un bija 688,5 milj. latu.

Importa pārsvars par eksportu, 2008. gada aprīlī, salīdzinot ar attiecīgo periodu pērn, ir samazinājies par 18,9 milj. latu un bija 285,1 milj. latu.

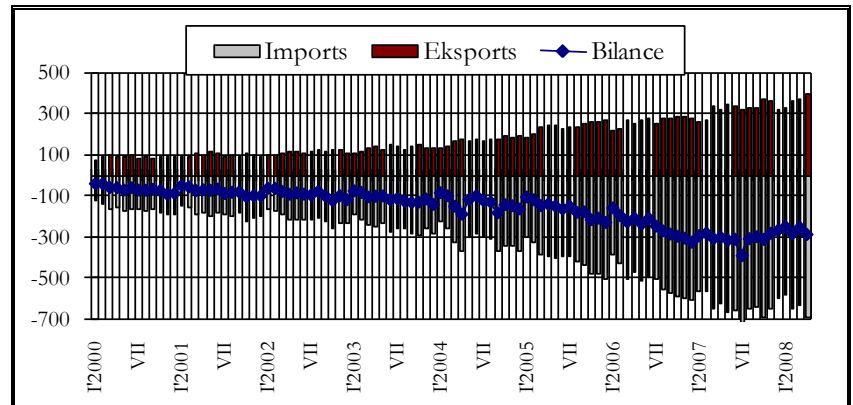
Eksports uz ES 2008. gada aprīlī bija 294,2 milj. latu, kas ir par 39,2 milj. latu vairāk nekā 2007. gada attiecīgajā periodā un ES īpatsvars kopējā eksporta struktūrā bija 72,9%. Eksports uz NVS, salīdzinot ar 2007. gada aprīli, pieauga par 16,8 milj. latu, sasniedzot 58,6 milj. latu, bet tā īpatsvars eksporta struktūrā bija 14,5%.

Imports no ES 2008. gada aprīlī bija 528,7 milj. latu, kas ir par 47,1 milj. latu vairāk nekā 2007. gada attiecīgajā periodā, bet tā īpatsvars kopējā importā bija 76,8%. Imports no NVS aprīlī bija 102,5 milj. latu – par 11,4 milj. latu vairāk nekā iepriekšējā gada attiecīgajā laika posmā un tā īpatsvars kopējā importa struktūrā bija 14,9%.

Kopumā 2008. gada aprīlī Latvijas galvenie eksporta partneri bija Lietuva – 16,6% no kopējā eksporta; Igaunija – 14,1%; Krievija – 9,8%; Vācija – 9,7% un Zviedrija – 7,8%. Importā nozīmīgāko vietu ieņēma Vācija – 15,1%; Lietuva – 15,1%; Krievija – 9,4%; Igaunija – 7,1%; Polija – 6,9%.

### Ārējās tirdzniecības bilance

milj. Ls



Saskaņā ar Latvijas Bankas provizoriskajiem datiem, maksājumu bilances tekošā konta deficīts 2008. gada aprīlī, salīdzinot ar pērnā gada aprīli, samazinājās par 50,5 milj. latu un bija 227,1 milj. latu. Salīdzinot ar 2007. gada aprīli, preču tirdzniecības negatīvais saldo pieauga par 5,5 milj. latu un bija 275,3 milj. latu. Pakalpojumu pozitīvais saldo 2008. gada aprīlī bija 47,0 milj. latu, kas ir par 2,9 milj. latu vairāk nekā 2007. gada attiecīgajā periodā. Ienākumu konta negatīvais saldo, salīdzinot ar 2007. gada aprīli, pieauga par 6,0 milj. latu un 2008. gada aprīlī bija 57,1 milj. latu. Salīdzinot ar 2007. gada aprīli, kārtējo pārvedumu saldo pieauga par 59,0 milj. latu un 2008. gada aprīlī bija pozitīvs, esot 58,2 milj. latu. Kapitāla un finanšu konta pozitīvais saldo 2008. gada aprīlī bija 252,0 milj. latu, kas ir par 18,8 milj. latu mazāk, salīdzinot ar 2007. gada attiecīgo periodu. Tiešo investīciju neto ieplūde 2008. gada aprīlī bija 44,6 milj. latu, kas ir par 99,9 milj. latu mazāk nekā 2007. gada aprīlī. Portfeļinvestīciju saldo 2008. gada aprīlī bija negatīvs un bija 82,3 milj. latu, kas ir par 53,0 milj. latu vairāk nekā 2007. gada aprīlī. Latvijas Bankas rezerves aktīvi 2008. gada aprīlī pieauga par 32,6 milj. latu.

### Valsts konsolidētais budžets\*, milj. latu

	2008. gada aprīlis	2008. gada maijs	2008. gada janvāris-maijs	2007. gada janvāris-maijs	% izmaiņas 2008/2007	% no gada plāna
<b>Ieņēmumi</b>	<b>479,6</b>	<b>443,4</b>	<b>2037,7</b>	<b>1673,7</b>	<b>21,7</b>	<b>37,1</b>
Pamatbudžeta nodokļu ieņēmumi	202,3	252,0	1040,2	908,1	14,5	36,0
Citiem budžetiem sadalāmie nodokļi	0,0	0,0	0,0	0,0	-33,2	-
Pamatbudžeta nenodokļu ieņēmumi	33,9	36,5	108,6	96,5	12,6	32,7
Pašu ieņēmumi	10,4	7,6	49,8	49,2	1,2	34,7
Sociālās apdrošināšanas budžeta ieņēmumi	119,0	110,4	584,4	490,5	19,2	42,1
– <i>transferts no valsts pamatbudžeta</i>	-4,2	-0,0	-8,3	-6,9	20,8	49,7
Ziedojumi un dāvinājumi	1,1	0,7	3,1	1,3	133,6	-
Ārvalstu finanšu palīdzība	117,1	36,3	259,8	135,0	92,5	34,0
<b>Izdevumi</b>	<b>553,1</b>	<b>324,4</b>	<b>1921,7</b>	<b>1493,8</b>	<b>28,6</b>	<b>36,0</b>
Pamatbudžets	438,7	252,4	1483,4	1137,9	30,4	35,1
– <i>transferts uz sociālās apdrošināšanas budžetu</i>	-4,2	-0,0	-8,3	-6,9	20,8	49,7
Sociālās apdrošināšanas budžets	116,1	69,6	439,4	361,4	21,6	38,7
Ziedojumi un dāvinājumi	2,6	2,3	7,3	1,3	444,6	-
<b>Finansiālā bilance</b>	<b>-73,6</b>	<b>119,0</b>	<b>116,0</b>	<b>179,9</b>	<b>-</b>	<b>-</b>

\* t.sk. pārskaitījumi pašvaldību budžetiem.

151,4

42,0

325,3

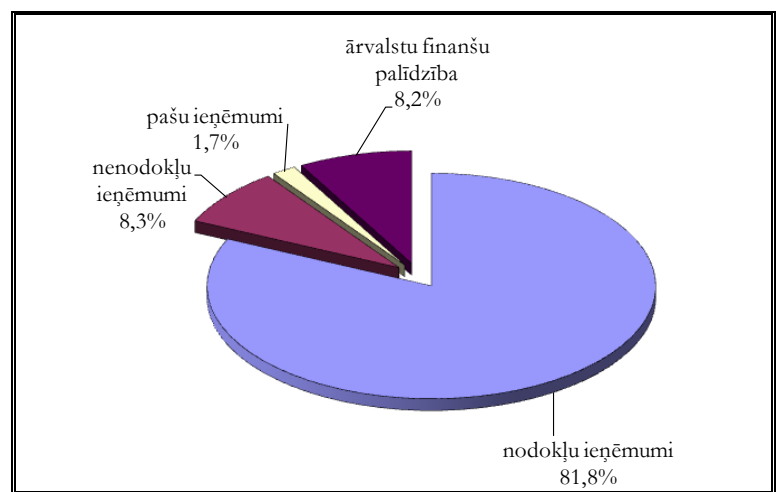
162,8

Saskaņā ar Valsts kases oficiālā mēneša pārskata (2008. gada janvāris - maijs) datiem **valsts konsolidētā budžeta** ieņēmumi (ieskaitot ziedojumus un dāvinājumus) 2008. gada maijā bija 443,4 milj. latu, kas ir par 36,2 milj. latu jeb 7,5% mazāk nekā 2008. gada aprīlī, ko pamatā noteica ārvalstu finanšu palīdzības samazinājums par 80,7 milj. latu. Valsts konsolidētā budžeta ieņēmumi 2008. gada piecos mēnešos bija 2037,7 milj. latu, kas ir par 364,0 milj. latu jeb 21,7% vairāk nekā 2007. gada attiecīgajā periodā. Būtiskāko valsts konsolidētā budžeta ieņēmumu daļu veidoja nodokļu ieņēmumi. Salīdzinot ar 2007. gada pieciem mēnešiem, būtis-

kākaais pieaugums bija sociālās apdrošināšanas iemaksu ieņēmumos, akcīzes nodokļa un iedzīvotāju ienākuma nodokļa ieņēmumos. Valsts konsolidētā budžeta izdevumi (ieskaitot ziedojumus un dāvinājumus) 2008. gada maijā bija 324,4 milj. latu, kas ir par 228,8 milj. latu jeb 41,4% mazāk nekā 2008. gada aprīlī. Valsts konsolidētā budžeta izdevumi 2008. gada pirmajos piecos mēnešos bija 1921,7 milj. latu, kas, salīdzinot ar 2007. gada attiecīgo periodu, ir par 428,0 milj. latu jeb 28,6% vairāk. 2008. gada maijā valsts konsolidētajā budžetā bija finansiālais pārpalikums 119,0 milj. latu apmērā.

**Valsts pamatbudžeta** ieņēmumi 2008. gada maijā bija 332,4 milj. latu un salīdzinājumā ar 2008. gada aprīli samazinājās par 31,2 milj. latu jeb 8,6%. 2008. gada maijā nodokļu ieņēmumi bija 252,0 milj. latu, kas ir par 49,7 milj. latu jeb 24,6% vairāk nekā 2008. gada aprīlī, ko galvenokārt noteica uzņēmuma ienākuma nodokļa palielinājums par 40,6 milj. latu un pievienotās vērtības nodokļa palielinājums par 10,7 milj. latu. Nenodokļu ieņēmumi 2008. gada maijā bija 36,5 milj. latu, kas ir par 2,6 milj. latu vairāk nekā 2008. gada aprīlī. 2008. gada maijā, salīdzinot ar 2008. gada aprīli, valsts pamatbudžeta maksas pakalpojumi un citi pašu ieņēmumi bija 7,6 milj. latu, kas ir par 2,7 milj. latu jeb 26,5% mazāk, bet ārvalstu finanšu palīdzības ieņēmumi bija 36,3 milj. latu, kas ir par 80,7 milj. latu mazāk nekā aprīlī. Valsts pamatbudžeta ieņēmumi 2008. gada pirmajos piecos mēnešos bija 1458,4 milj. latu, kas ir par 269,6 milj. latu jeb 22,7% vairāk nekā 2007. gada attiecīgajā periodā.

#### Valsts pamatbudžeta un speciālā budžeta ieņēmumu struktūra 2008. gada maijā procenti



2008. gada maijā valsts pamatbudžeta izdevumi bija 252,4 milj. latu, kas ir par 186,2 milj. latu jeb 42,5% mazāk nekā 2008. gada aprīlī. 2008. gada maijā valsts pamatbudžeta uzturēšanas izdevumi bija 234,5 milj. latu jeb 92,9% no kopējiem valsts pamatbudžeta izdevumiem un salīdzinājumā ar 2008. gada aprīli samazinājās par 187,9 milj. latu jeb 44,5%, ko galvenokārt noteica pārskaitījumu mērķdotācijām pašvaldību budžetiem samazinājums par 124,2 milj. latu un procentu izdevumu samazinājums par 16,8 milj. latu. 2008. gada maijā valsts pamatbudžeta kapitālie izdevumi bija 17,9 milj. latu, kas salīdzinājumā ar 2008. gada aprīli ir par 1,7 milj. latu jeb 10,2% vairāk. 2008. gada pirmajos piecos mēnešos valsts pamatbudžeta izdevumi bija 1483,4 milj. latu, kas salīdzinājumā ar 2007. gada atbilstošo periodu ir par 345,5 milj. latu jeb 30,4% vairāk. 2008. gada maijā valsts pamatbudžeta finansiālais pārpalikums bija 79,9 milj. latu.

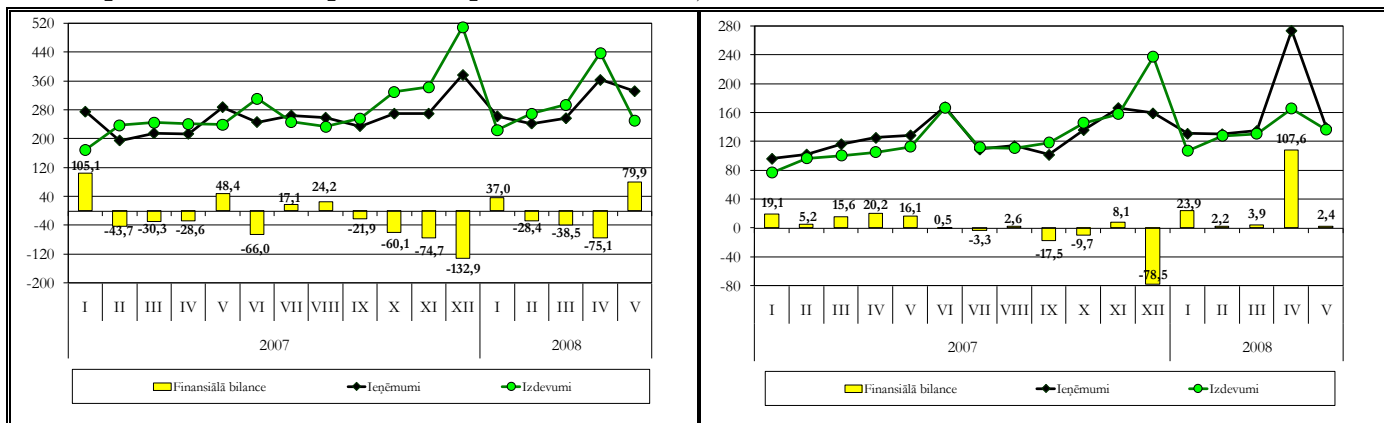
**Sociālās apdrošināšanas budžeta** kopējie ieņēmumi 2008. gada maijā bija 110,4 milj. latu, kas ir par 8,6 milj. latu jeb 7,3% mazāk nekā 2008. gada aprīlī. 2008. gada pirmajos piecos mēnešos sociālās apdrošināšanas budžeta ieņēmumi bija 584,4 milj. latu, kas ir par 93,7 milj. latu jeb 19,2% vairāk nekā 2007. gada atbilstošajā periodā. Sociālās apdrošināšanas budžeta izdevumi 2008. gada maijā bija 69,6 milj. latu, kas salīdzinājumā ar 2008. gada aprīli ir par 46,4 milj. latu jeb 40,0% mazāk, kā pamatā ir izdevumu pensijām samazinājums par 44,7 milj. latu. Kopējie sociālās apdrošināšanas budžeta izdevumi 2008. gada pirmajos piecos mēnešos bija 439,4 milj. latu, kas ir par 77,9 milj. latu jeb 21,6% vairāk nekā 2007. gada atbilstošajā periodā. 2008. gada maijā sociālās apdrošināšanas budžetā izveidojās finansiālais pārpalikums 40,7 milj. latu apmērā.

**Pašvaldību pamatbudžeta** ieņēmumi, ieskaitot pašvaldību saņemtos maksājumus savstarpējo norēķinu kārtībā un saņemtos maksājumus no Pašvaldību finanšu izlīdzināšanas fonda, 2008. gada maijā salīdzinājumā ar 2008. gada aprīli samazinājās par 122,7 milj. latu. Salīdzinājumā ar 2008. gada aprīli pašvaldību pamatbudžeta nodokļu ieņēmumi bija par 12,7 milj. latu jeb 14,3% mazāk, ko galvenokārt noteica iedzīvotāju ienākuma nodokļa ieņēmumu samazinājums par 7,8 milj. latu. Pašvaldību pamatbudžeta nenodokļu ieņēmumi 2008. ga-

da maijā bija par 0,4 milj. latu jeb 17,8% mazāk nekā 2008. gada aprīlī un pašvaldību pamatbudžeta saņemtie maksājumi bija par 120,8 milj. latu mazāk. Pašvaldību pamatbudžeta maksas pakalpojumi un citi pašu ieņēmumi 2008. gada maijā bija par 1,4 milj. latu jeb 13,4% mazāk nekā 2008. gada aprīlī.

Pašvaldību pamatbudžeta izdevumi 2008. gada maijā bija 136,6 milj. latu, kas salīdzinājumā 2008. gada aprīlī bija par 29,8 milj. latu jeb 17,9% mazāk, ko galvenokārt noteica budžeta uzturēšanas izdevumu samazinājums par 31,8 milj. latu. 2008. gada maijā pašvaldību konsolidētajā budžetā (ieskaitot ziedojumus un dāvinājumus) izveidojās finansiālais deficīts 4,1 tūkst. latu apmērā.

### Valsts pamatbudžets un pašvaldību pamatbudžets, milj. latu



### Pašvaldību budžets, milj. latu

	2008. gada aprīlis	2008. gada maijs	2008. gada janvāris-maijs	2007. gada janvāris-maijs	% izmaiņas (janvāris - maijs) 2008/2007
<b>Ieņēmumi</b>	<b>254,1</b>	<b>131,8</b>	<b>756,9</b>	<b>537,6</b>	<b>40,8</b>
Pamatbudžeta nodokļu ieņēmumi	88,9	76,2	368,2	302,9	21,5
Pamatbudžeta nenodokļu ieņēmumi	2,4	2,0	10,0	15,7	-36,5
Pamatbudžeta saņemtie maksājumi	172,5	51,7	384,7	213,0	80,7
-savstarpējie maksājumi*	-33,8	-15,6	-103,7	-75,2	37,9
Pamatbudžeta pašu ieņēmumi	10,2	8,8	45,7	37,4	22,2
Speciālā budžeta ieņēmumi**	13,8	8,4	51,1	43,4	17,6
Ārvalstu finanšu palīdzība	0,1	0,4	0,9	0,4	112,4
<b>Izdevumi</b>	<b>144,1</b>	<b>131,8</b>	<b>607,8</b>	<b>444,4</b>	<b>36,8</b>
Pamatbudžeta izdevumi	166,4	136,6	669,4	493,1	35,7
-savstarpējie maksājumi*	-33,8	-15,6	-103,7	-75,2	37,9
Speciālā budžeta izdevumi**	11,4	10,8	42,1	26,5	58,8
<b>Finansiālā bilance</b>	<b>110,0</b>	<b>-0,0</b>	<b>149,1</b>	<b>93,2</b>	<b>-</b>

\* pašvaldību saņemtie maksājumi savstarpējo norēķinu kārtībā un saņemtie maksājumi no Pašvaldību finanšu izlīdzināšanas fonda, ko iemaksa citas pašvaldības.

\*\* ieskaitot ziedojumus un dāvinājumus; neieskaitot ieņēmumus no privatizācijas.

**Pievienotās vērtības nodokļa** ieņēmumi 2008. gada maijā bija 99,6 milj. latu, kas salīdzinājumā ar 2008. gada aprīli ir par 10,7 milj. latu jeb 12,0% vairāk. 2008. gada maijā iekšzemē neto iekasētā pievienotās vērtības nodokļa ieņēmumi bija 77,1 milj. latu jeb 77,4% no kopējiem pievienotās vērtības nodokļa ieņēmumiem, kas salīdzinājumā ar 2008. gada aprīli ir par 10,4 milj. latu jeb 15,5% vairāk. Uz robežas iekasētā pievienotās vērtības nodokļa ieņēmumi bija par 0,3 milj. latu jeb 1,4% vairāk nekā 2008. gada aprīlī. 2008. gada maijā pievienotās vērtības nodokļa atmaksām tika novirzīti 44,7 milj. latu, kas ir par 7,7 milj. latu mazāk nekā 2008. gada aprīlī.

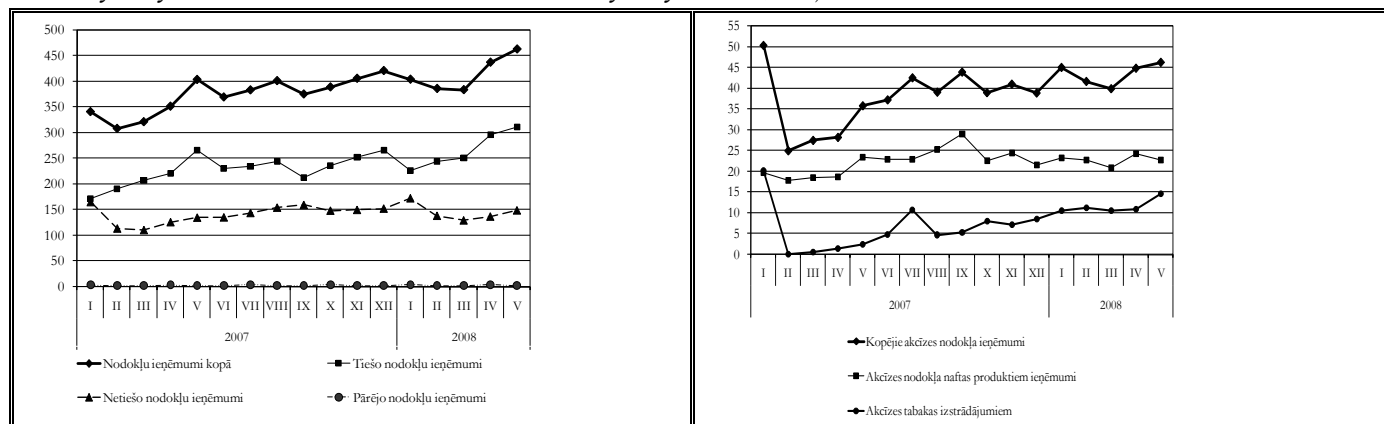
Kopumā 2008. gada piecos mēnešos pievienotās vērtības nodokļa ieņēmumi bija 491,7 milj. latu, kas veido 32,3% no gada plāna. Salīdzinājumā ar 2007. gada attiecīgo periodu pievienotās vērtības nodokļa ieņēmumi ir pieauguši par 25,0 milj. latu jeb 5,4%.

**Kopējie akcīzes nodokļa** ieņēmumi 2008. gada maijā bija 46,2 milj. latu, kas salīdzinājumā ar 2008. gada aprīli bija par 1,4 milj. latu jeb 3,1% vairāk. Tai skaitā akcīzes nodokļa tabakas izstrādājumiem ieņēmumi 2008. gada maijā bija 14,6 milj. latu, kas ir par 3,7 milj. latu vairāk nekā 2008. gada aprīlī. Akcīzes nodokļa

alkoholiskajiem dzērieniem ieņēmumi bija 7,2 milj. latu, kas salīdzinājumā ar 2008. gada aprīli ir par 1,0 milj. latu jeb 11,9% mazāk. Akcīzes nodokļa alum ieņēmumi 2008. gada maijā bija 1,2 milj. latu, kas ir par 0,4 milj. latu jeb 45,2% vairāk nekā 2008. gada aprīlī. Akcīzes nodokļa naftas produktiem ieņēmumi 2008. gada maijā bija 22,7 milj. latu, kas ir par 1,6 milj. latu jeb 6,6% mazāk nekā 2008. gada aprīlī. Akcīzes nodokļa bezalkoholiskajiem dzērieniem un kafijai ieņēmumi 2008. gada maijā tika iekasēti 0,5 milj. latu apmērā, kas ir par 55,9 tūkst. latu jeb 10,0% mazāk nekā 2008. gada aprīlī.

Kopumā 2008. gada piecos mēnešos akcīzes nodokļa ieņēmumi bija 217,5 milj. latu, kas veidoja 41,7% no gada plāna. Salīdzinājumā ar 2007. gada attiecīgo periodu akcīzes nodokļa ieņēmumi ir pieauguši par 50,8 milj. latu jeb 41,7%.

### Nodokļu ieņēmumu struktūra un akcīzes nodokļa ieņēmumi, milj. latu



Uzņēmuma ienākuma nodokļa ieņēmumi 2008. gada maijā bija 84,4 milj. latu, kas salīdzinājumā ar 2008. gada aprīli ir par 40,6 milj. latu jeb 92,8% vairāk. Uzņēmuma ienākumu nodokļa palielinājums maijā skaidrojams ar to, ka daļa uzņēmumu bija iesnieguši gada deklarācijas, kas uzrāda peļņas pieaugumu 2007. gadā, kā rezultātā šī gada maijā budžetā tika iemaksāta papildus aprēķinātā uzņēmuma ienākuma nodokļa summa. 2008. gada piecos mēnešos uzņēmuma ienākuma nodokļa ieņēmumi veidoja 38,8% no gada plāna.

### Nodokļu ieņēmumi, milj. latu

	2008. gada aprīlis	2008. gada maijs	2008. gada janvāris - maijs	2007. gada janvāris - maijs	% izmaiņas (janvāris - maijs) 2008/2007	% no gada plāna
Uzņēmumu ienākuma nodoklis	43,8	84,4	217,5	173,2	25,5	38,8
Pievienotās vērtības nodoklis	88,9	99,6	491,7	466,7	5,4	32,3
Akcīzes nodoklis	44,8	46,2	217,5	166,7	30,5	41,7
Vieglo automobiļu un motociklu nodoklis	1,1	0,9	4,9	7,0	-30,1	22,0
Sociālās apdrošināšanas iemaksas*	146,2	134,6	666,1	515,5	29,2	41,6
Muitas nodoklis	2,3	2,3	12,5	11,3	10,7	42,2
Iedzīvotāju ienākuma nodoklis	90,7	81,7	409,6	332,4	23,2	40,7
Nekustamā īpašuma nodoklis	15,4	10,8	38,1	38,0	0,3	52,7

\* ieskaitot valsts fondēto pensiju shēmā ieskaitītos līdzekļus un atskaitot uzkrātā fondēto pensiju kapitāla iemaksas valsts speciālajā budžetā

### Valsts iekšējā aizņēmuma īstermiņa un vidējā termiņa vērtspapīri un obligācijas apgrozībā (perioda beigās)

	2008. g. maija beigās	2008. g. aprīļa beigās	2008. g. maija beigās	2008. g. maija beigās
	Pārdošanas vidējā gada diskonta likme, % (pēdējā izsolē)	Vērtspapīru īpatsvari, %		Summa apgrozībā, tūkst. latu
6 mēnešu	6,159	3,84	6,61	28 706,441
1 gada	6,294	9,41	10,50	45 624,700
2 gadu	5,959	0,54	0,51	2 216,915
5 gadu	5,196	29,63	27,96	121 466,909
10 gadu	4,728	51,66	48,74	211 746,079
11 gadu	6,450	4,92	5,68	24 679,566

Smilšu iela 1, Rīga, tālr.7095539, fakss 7095541,  
<http://www.fm.gov.lv>