

VALSTS BUDŽETA APSKATS

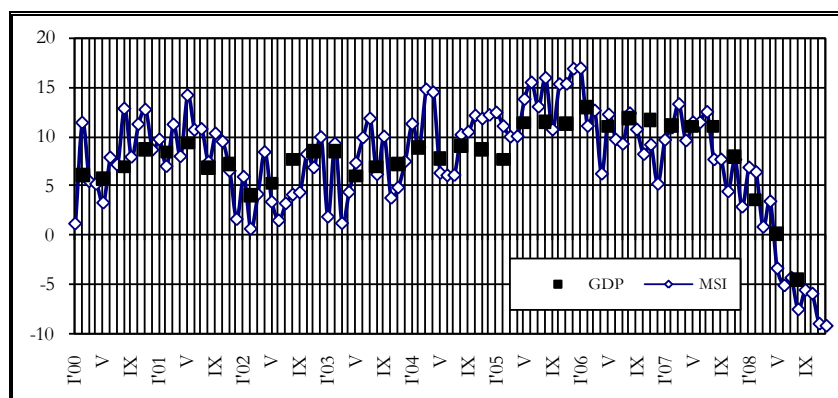
LR FINANŠU MINISTRIJA

Decembris '08

Saskaņā ar Finanšu ministrijas novērtējumu, **Makroekonomisko rādītāju saliktais indekss (MSI)** 2008. gada decembrī, salīdzinot ar iepriekšējā gada attiecīgo mēnesi, salīdzināmās cenās samazinājās par 9,3%. Indeksa samazinājumu, galvenokārt, ietekmēja rūpnieciskās produkcijas izlaides zemie apjomi un skaidrās naudas daudzuma apgrozībā samazināšanās, kā arī mazumtirdzniecības apgrozījuma pieauguma samazinājums.

Makroekonomisko rādītāju saliktais indekss, (MSI)

% pret iepriekšējā gada atbilstošo periodu



Makroekonomiskie rādītāji

		2007. gada	2008. gada			
		IV cet.	IV cet.	Novembris	Decembris	Decembris ²
Rūpniecības produkcijas fiziskā apjoma indekss ³	% ¹	-1,9	*	-3,1	*	*
Patēriņa cenu indekss	% ¹	4,7	1,4	-0,4	-0,5	10,5
Ražotāju cenu indekss	% ¹	1,8	-0,1	-1,5	-0,6	9,5
Skaidrā nauda apgrozībā (bez atlikumiem banku kasēs)	milj. Ls	900,0	866,1	913,2	866,1	-3,8
LB neto ārējie aktīvi	milj. Ls	2 776,0	2 332,3	2 367,1	2 332,3	-15,9
Vidējās īstermiņa kredītu likmes (latos)	%	12,6	16,8	13,5	16,8	-
Bezdarba līmenis (perioda beigās)	%	4,9	7,0	6,1	7,0	-
Preču eksports	milj. Ls	1 090,6	*	310,6	*	*
Preču imports	milj. Ls	1 997,2	*	521,1	*	*

Datu avots: CSP un LB.

¹ pieaugums pret iepriekšējo periodu, %

² pieaugums pret iepriekšējā gada atbilstošo periodu, %

³ Sezonāli izlīdzināti dati

* dati vēl nav pieejami

2008. gada decembrī **ostās pārkrauto kravu apjoms** bija 5,8 milj. t, kas ir par 2,3% vairāk nekā 2007. gada attiecīgajā mēnesī. Kopumā 2008. gada divpadsmit mēnešos Latvijas ostās tika pārkrauts 63,6 milj. t kravu, kas ir par 1,9% vairāk nekā 2007. gada atbilstošajā periodā.

Oficiāli reģistrētā **bezdarba līmenis** 2008. gada decembrī, salīdzinājumā ar iepriekšējo mēnesi, pieauga par 0,9 procentpunktiem un mēneša beigās bija 7,0% no ekonomiski aktīvajiem iedzīvotājiem. Reģistrēto bezdarbnieku skaits salīdzinājumā ar 2008. gada novembri pieauga par 9,4 tūkst. cilvēku un decembra beigās bija 76,4 tūkst. cilvēku. Salīdzinot ar 2007. gada decembri, bezdarba līmenis palielinājās par 2,1 procentpunktu, bet reģistrēto bezdarbnieku skaits – par 24,1 tūkst. cilvēku. Ekonomiskās krīzes rezultātā decembrī Latvijā bezdarba līmenis palielinājās visos rajonos un republikas nozīmes pilsētās. Augstākais bezdarba līmenis 2008. gada decembrī tika reģistrēts Rēzeknes rajonā – 17,9% (2007. gada decembrī – 16,6%), Ludzas rajonā – 14,4% (14,4%) un Preiļu rajonā – 13,2% (10,8%). Zemākais bezdarba līmenis tika reģistrēts Tukuma rajonā – 4,3% (3,6%), Valmieras rajonā – 5,9% (3,8%), bet viszemākais bezdarba līmenis pilsētās tika reģistrēts Rīgā – 5,2% (3,1%) un Jelgavā – 5,5% (3,8%).

Patēriņa cenu indekss (PCI) š.g. novembrī, salīdzinot ar oktobri, samazinājās par 0,5%, tai skaitā cenas precēm samazinājās par 0,8%, bet pakalpojumu cenas pieauga par 0,3%.

Lielākā ietekme uz patēriņa cenu pārmaiņām decembrī bija cenu samazinājumam degvielai, kā arī cenu kritumam apaviem un apģērbiem.

Decembrī vēl joprojām bija novērojams degvielas cenu samazinājums, kas sasniedza 8,8% kritumu. Sezonālo atlaižu ietekmē cenas turpināja samazināties apģērbam – par 3,1% un apaviem – par 4,9%. Cenu pieaugums bija vērojams siltumenerģijai – par 1,4%.

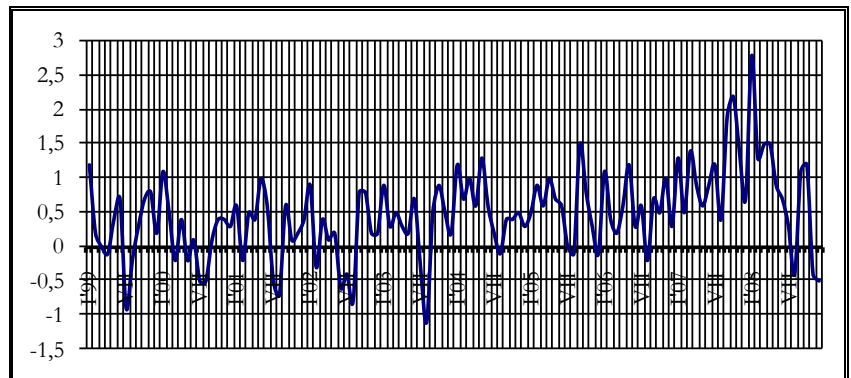
2008. gadā patēriņa preču un pakalpojumu cenas vidēji ir kāpušas par 10,5%. Sākot ar maija mēnesi, kurā tika sasniegts inflācijas maksimuma punkts – 17,9 procenti, inflācijas līmenis samazinājās, kam par iemeslu bija tirgus mehānismu pārstrukturizācija un pieprasījuma spiediena mazināšanās. Augsto inflācijas līmeni 2008. gadā pamatā noteica administratīvi regulējamo cenu kāpums. Par 51,9% kļuva dārgāka siltumenerģija. Gāzes cenas pieauga par 57,2%. Īpaši strauji cenas pieauga tabakas izstrādājumiem – par 52,8%, ko pamatā ietekmēja akcīzes nodokļa pieaugums 2008. gada janvārī. Par 39,2% pieauga arī elektroenerģijas tarifi. Par 26,3% dārgākā kļuva ūdens piegāde un citi ar mājokli saistītie pakalpojumi. Nozīmīgi pieauga arī pārtikas cenas, kas 2008. gadā palielinājās par 10,0 procentiem. Degvielas cenas 2008. gadā samazinājās par 14,9 procentiem. Gada sākumā degvielai atbilstoši ES prasībām tika palielināta arī akcīzes likme, kas degvielu sadārdzināja vidēji par 0,02 Ls/litrā. Pagaidām pasaules naftas cenas ir nostabilizējušās 40-50 USD par barelu robežās, kas nozīmē to, ka tuvākajā laikā degvielas cenas nebūs pakļautas ievērojamām svārstībām. Salīdzinot ar iepriekšējā gada decembri, patēriņa cenas pieauga par 10,5%, tai skaitā precēm – par 9,5%, bet pakalpojumiem – par 13,3%, bet gada vidējā inflācija palielinājās par 15,4%.

Igaunijā 2008. gada decembrī, salīdzinot ar novembri, patēriņa cenas samazinājās par 0,2%. To galvenokārt ietekmēja cenu kritums degvielai. Gada laikā patēriņa cenas Igaunijā pieauga par 7,0%, bet gada vidējais cenu pieaugums bija 10,4%.

Lietuvā 2008. gada decembrī, salīdzinot ar novembri, patēriņa cenas samazinājās par 0,1%. To galvenokārt ietekmēja cenu kritums degvielai, apģērbam un apaviem. Gada laikā patēriņa cenas Lietuvā pieauga par 8,5%, bet gada vidējais cenu pieaugums bija 10,9%.

Patēriņa cenu indekss

% pret iepriekšējo periodu



2008. gada novembrī **ārējās tirdzniecības** preču apgrozījums faktiskajās cenās bija 831,7 milj. latu, kas ir par 20,5% mazāk nekā 2007. gada novembrī.

Salīdzinot ar 2007. gada novembri, eksports faktiskajās cenās samazinājās par 17,6%, sasniedzot 310,6 milj. latu, bet imports samazinājās par 22,1% un bija 521,1 milj. latu.

Kopējais ārējās tirdzniecības apgrozījums faktiskajās cenās 2008. gada janvārī – novembrī bija 1 1015,9 milj. latu, kas ir par 1,3% vairāk nekā 2007. gada janvārī – novembrī. Tai skaitā eksporta apjoms pieauga par 10,5% jeb 387,6 milj. latu, bet savukārt importa vērtība samazinājās par 3,4% jeb 242,1 milj. latu.

Importa pārsvars par eksportu, 2008. gada novembrī, salīdzinot ar attiecīgo periodu pērn, ir samazinājies par 81,5 milj. latu un bija 210,5 milj. latu.

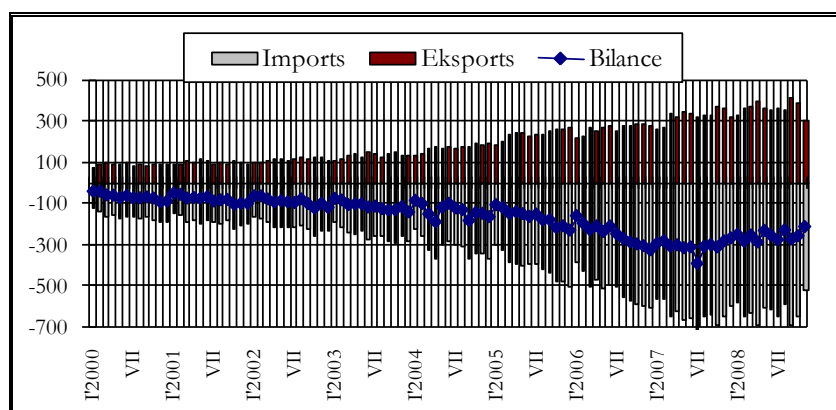
Eksports uz ES 2008. gada novembrī bija 223,1 milj. latu, kas ir par 64,9 milj. latu mazāk nekā 2007. gada attiecīgajā periodā un ES īpatsvars kopējā eksporta struktūrā bija 71,8%, kas ir par 4,6 procentpunktiem mazāk nekā attiecīgajā periodā pērn. Eksports uz NVS, salīdzinot ar 2007. gada novembri, pieauga par 1,9 milj. latu, sasniedzot 54,1 milj. latu, bet tā īpatsvars eksporta struktūrā bija 17,4%, kas ir par 3,6 procentpunktiem vairāk nekā attiecīgajā periodā pērn. Eksports uz Baltijas valstīm 2008. gada novembrī bija 96,5 milj. latu, kas ir par 23,1 milj. latu mazāk nekā 2007. gada attiecīgajā periodā. Baltijas valstu īpatsvars kopējā eksporta struktūrā pieauga par 0,6 procentpunktiem un bija 31,0%.

Imports no ES 2008. gada novembrī bija 382,0 milj. latu, kas ir par 130,1 milj. latu mazāk nekā 2007. gada attiecīgajā periodā, bet tā īpatsvars kopējā importā bija 73,3%, kas ir par 3,2 procentpunktiem mazāk nekā attiecīgajā periodā pērn. Imports no NVS novembrī bija 88,6 milj. latu – par 9,9 milj. latu mazāk nekā iepriekšējā gada attiecīgajā laika posmā un tā īpatsvars kopējā importa struktūrā bija 17,0%, kas ir par 2,3 procentpunktiem vairāk nekā attiecīgajā periodā pērn. Imports no Baltijas valstīm 2008. gada novembrī bija 123,6 milj. latu, kas ir par 20,5 milj. latu mazāk nekā 2007. gada attiecīgajā periodā. Baltijas valstu īpatsvars kopējā importa struktūrā pieauga par 2,2 procentpunktiem un bija 23,7%.

Kopumā 2008. gada novembrī Latvijas galvenie eksporta partneri bija Igaunija – 15,9% no kopējā eksporta (2007. gada novembrī – 14,4%); Lietuva – 15,1% (17,3%); Krievija – 11,4% (9,1%); Vācija – 7,6% (8,9%) un Zviedrija – 5,8% (7,8%). Importā nozīmīgāko vietu ieņēma Lietuva – 16,8% (13,4%); Krievija – 12,9% (9,8%); Vācija – 10,9% (14,5%); Igaunija – 6,9% (8,1%); Polija – 6,9% (7,0%).

Ārējās tirdzniecības bilance

milj. Ls



Saskaņā ar Latvijas Bankas provizoriskajiem datiem, **maksājumu bilances** tekošā konta deficīts š.g. novembrī, salīdzinot ar pērnā gada novembri, samazinājās par 116,5 milj. latu un bija 135,7 milj. latu. Salīdzinot ar pērnā gada novembri, preču tirdzniecības negatīvais saldo samazinājās par 89,1 milj. latu un bija 195,6 milj. latu. Pakalpojumu pozitīvais saldo š.g. novembrī bija 59,6 milj. latu, kas ir par 15,8 milj. latu vairāk nekā 2007. gada attiecīgajā periodā. Ienākumu konta negatīvais saldo, salīdzinot ar 2007. gada novembri, samazinājās par 0,9 milj. latu un š.g. novembrī bija 18,6 milj. latu. 2008. gada novembrī, salīdzinot ar iepriekšējā gada attiecīgo periodu, kārtējo pārvedumu pozitīvais saldo pieauga par 10,8 milj. latu un š.g. novembrī bija 18,9 milj. latu. Kapitāla un finanšu konta pozitīvais saldo š.g. novembrī bija 199,4 milj. latu, kas ir par 5,4 milj. latu mazāk, salīdzinot ar 2007. gada attiecīgo periodu. Tiešo investīciju neto ieplūde š.g. novembrī bija 40,5 milj. latu, kas ir par 16,5 milj. latu vairāk nekā pērnā gada novembrī. Portfeļinvestīciju saldo š.g. novembrī bija negatīvs 64,9 milj. latu, kas ir par 118,2 milj. latu mazāk nekā pērnā gada novembrī. Latvijas Bankas rezerves aktīvi š.g. novembrī samazinājās par 614,9 milj. latu.

Valsts konsolidētais budžets*, milj. latu

	2008. gada novembris	2008. gada decembris	2008. gada janvāris-decembris	2007. gada janvāris-decembris	% izmaiņas 2008/2007	% no gada plāna
Ieņēmumi	318,0	375,9	4676,9	4395,9	6,4	88,8
Pamatbudžeta nodokļu ieņēmumi	177,8	168,1	2430,5	2312,3	5,1	92,7
Citiem budžetiem sadalāmie nodokļi	0,0	0,0	0,0	0,0	-	-
Pamatbudžeta nenodokļu ieņēmumi	12,3	19,6	261,8	224,4	16,7	88,5
Pašu ieņēmumi	8,5	9,6	124,5	116,5	6,9	86,4
Sociālās apdrošināšanas budžeta ieņēmumi	107,9	120,8	1441,1	1292,1	11,5	98,3
– <i>transferts no valsts pamatbudžeta</i>	-1,4	-1,4	-16,8	-16,8	-0,2	100,0
Ziedojumi un dāvinājumi	1,9	0,3	8,8	8,7	1,6	-
Ārvalstu finanšu palīdzība	11,1	58,9	427,0	458,8	-6,9	56,7
Izdevumi	504,8	507,8	5106,4	4278,7	19,3	97,2
Pamatbudžets	412,8	361,8	3897,3	3375,4	15,5	96,2
– <i>transferts uz sociālās apdrošināšanas budžetu</i>	-1,4	-1,4	-16,8	-16,8	-0,2	100,0
Sociālās apdrošināšanas budžets	93,1	147,1	1213,8	912,4	33,0	99,4
Ziedojumi un dāvinājumi	0,4	0,3	12,1	7,7	57,5	-
Finansiālā bilance	-186,7	-131,9	-429,5	117,2	-466,5	-

* t.sk. pārskaitījumi pašvaldību budžetiem.

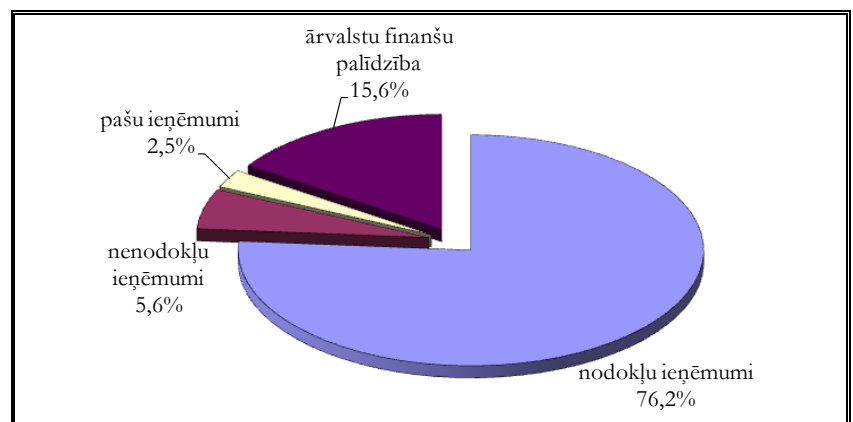
51,1 65,1 613,9 447,1 37,3

Saskaņā ar Valsts kases oficiālā mēneša pārskata (2008. gada janvāris-decembris) datiem **valsts konsolidētā budžeta** ieņēmumi (ieskaitot ziedojumus un dāvinājumus) 2008. gada decembrī bija 375,9 milj. latu, kas ir par 57,8 milj. latu jeb 18,2% vairāk nekā 2008. gada novembrī, ko pamatā noteica valsts ārvalstu finanšu palīdzības ieņēmumu palielinājums

par 47,8 milj. latu. Valsts konsolidētā budžeta ieņēmumi 2008. gadā bija 4676,9 milj. latu, kas ir par 281,0 milj. latu jeb 6,4% vairāk nekā 2007. gadā. Būtiskāko valsts konsolidētā budžeta ieņēmumu daļu veidoja nodokļu ieņēmumi. Salīdzinot ar 2007. gadu, būtiskākais pieaugums bija sociālās apdrošināšanas iemaksu ieņēmumos, uzņēmuma ienākuma nodokļa ieņēmumos un akcīzes nodokļa. Valsts konsolidētā budžeta izdevumi (ieskaitot ziedojumus un dāvinājumus) 2008. gada decembrī bija 507,8 milj. latu, kas ir par 3,0 milj. latu jeb 0,6% vairāk nekā 2008. gada novembrī. Valsts konsolidētā budžeta izdevumi 2008. gadā bija 5106,4 milj. latu, kas, salīdzinot ar 2007. gadu, ir par 827,7 milj. latu jeb 19,3% vairāk. 2008. gada decembrī valsts konsolidētajā budžetā izveidojās finansiālais deficīts 131,9 milj. latu apmērā.

Valsts pamatbudžeta ieņēmumi 2008. gada decembrī bija 256,1 milj. latu un salīdzinājumā ar 2008. gada novembrī palielinājās par 46,5 milj. latu jeb 22,2%. 2008. gada decembrī nodokļu ieņēmumi bija 168,1 milj. latu, kas ir par 9,7 milj. latu jeb 5,5% mazāk nekā 2008. gada novembrī, ko galvenokārt noteica pievienotās vērtības nodokļa ieņēmumu samazinājums par 12,2 milj. latu. Nenodokļu ieņēmumi 2008. gada decembrī bija 19,6 milj. latu, kas ir par 7,3 milj. latu jeb 59,2% vairāk nekā 2008. gada novembrī, ko galvenokārt noteica ieņēmumu no dividendēm palielinājums par 3,6 milj. latu un procentu ieņēmumu palielinājums par 2,8 milj. latu. 2008. gada decembrī valsts pamatbudžeta maksas pakalpojumi un citi pašu ieņēmumi decembrī bija 9,6 milj. latu, kas ir par 1,1 milj. latu jeb 12,8% vairāk nekā ar 2008. gada novembrī, bet ārvalstu finanšu palīdzības ieņēmumi palielinājās par 47,8 milj. latu. Valsts pamatbudžeta ieņēmumi 2008. gadā bija 3243,8 milj. latu, kas ir par 131,8 milj. latu jeb 4,2% vairāk nekā 2007. gadā.

Valsts pamatbudžeta un speciālā budžeta ieņēmumu struktūra 2008. gada decembrī procenti



2008. gada decembrī valsts pamatbudžeta izdevumi bija 361,8 milj. latu, kas ir par 51,0 milj. latu jeb 12,4% mazāk nekā 2008. gada novembrī. 2008. gada decembrī valsts pamatbudžeta uzturēšanas izdevumi bija 320,1 milj. latu jeb 88,5% no kopējiem valsts pamatbudžeta izdevumiem un salīdzinājumā ar 2008. gada novembri samazinājās par 50,4 milj. latu jeb 13,6%, ko galvenokārt noteica izdevumu samazinājums subsidijām un dotācijām komersantiem, izņemot lauksaimniecības ražošanu par 27,4 milj. latu. 2008. gada decembrī valsts pamatbudžeta kapitālie izdevumi bija 41,6 milj. latu, kas salīdzinājumā ar 2008. gada novembri ir par 0,6 milj. latu jeb 1,5% mazāk, ko galvenokārt noteica izdevumu samazinājums pamatlīdzekļiem par 13,7 milj. latu. 2008. gadā valsts pamatbudžeta izdevumi bija 3897,3 milj. latu, kas salīdzinājumā ar 2007. gadu ir par 521,8 milj. latu jeb 15,5% vairāk. 2008. gada decembrī valsts pamatbudžeta finansiālais deficīts bija 105,6 milj. latu, kas pateicoties fiskālās disciplīnas uzlabošanas pasākumiem, bija mazāks nekā 2008. gada oktobrī un novembrī, kā arī mazāks nekā novērots decembrī iepriekšējos gados.

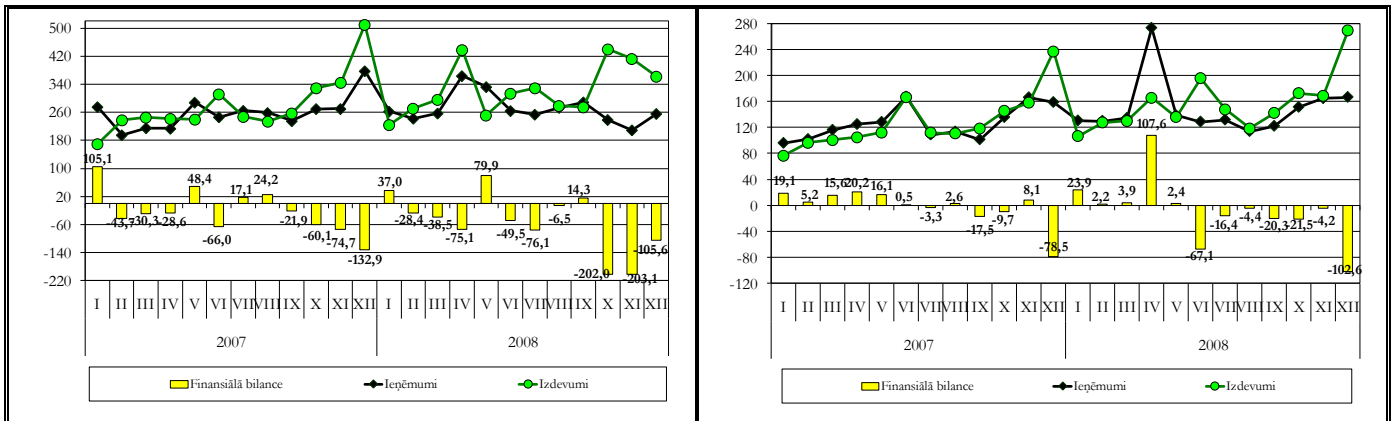
Sociālās apdrošināšanas budžeta kopējie ieņēmumi 2008. gada decembrī bija 120,8 milj. latu, kas ir par 12,9 milj. latu jeb 12,0% vairāk nekā 2008. gada novembrī. 2008. gadā sociālās apdrošināšanas budžeta ieņēmumi bija 1441,1 milj. latu, kas ir par 149,0 milj. latu jeb 11,5% vairāk nekā 2007. gadā. Sociālās apdrošināšanas budžeta izdevumi 2008. gada decembrī bija 147,1 milj. latu, kas salīdzinājumā ar 2008. gada novembri ir par 54,0 milj. latu jeb 58,0% vairāk, ko pamatā noteica izdevumu palielinājums pensijām par 52,5 milj. latu jeb 76,8%. Kopējie sociālās apdrošināšanas budžeta izdevumi 2008. gadā bija 1213,8 milj. latu, kas ir par 301,4 milj. latu jeb 33,0% vairāk nekā 2007. gadā. 2008. gada decembrī sociālās apdrošināšanas budžetā izveidojās finansiālais deficīts 26,3 milj. latu apmērā.

Pašvaldību pamatbudžeta ieņēmumi, ieskaitot pašvaldību saņemtus maksājumus savstarpējo norēķinu kārtībā un saņemtus maksājumus no Pašvaldību finanšu izlīdzināšanas fonda, 2008. gada decembrī salīdzinājumā ar 2008. gada novembri palielinājās par 1,9 milj. latu un bija 167,2 milj. latu. Salīdzinājumā ar 2008. gada novembri pašvaldību pamatbudžeta nodokļu ieņēmumi bija par 9,2 milj. latu jeb 10,6% mazāk. Pašvaldību pamatbudžeta nenodokļu ieņēmumi 2008. gada decembrī bija par 0,6 milj. latu jeb 20,5% vairāk nekā 2008. gada novembrī un pašvaldību pamatbudžeta saņemtie maksājumi bija par 10,0 milj. latu vairāk. Pašvaldību pamatbudžeta maksas pakalpojumi un citi pašu ieņēmumi 2008. gada decembrī bija par 0,6 milj. latu vairāk nekā 2008. gada novembrī.

Pašvaldību pamatbudžeta izdevumi 2008. gada decembrī bija 269,8 milj. latu, kas salīdzinājumā 2008. gada novembri bija par 100,3 milj. latu jeb 59,2% vairāk, ko galvenokārt noteica kapitālo izdevumu palielinājums par 43,9 milj. latu un

palielinājums atalgojumiem par 25,1 milj. latu. 2008. gada decembrī pašvaldību konsolidētajā budžetā (ieskaitot ziedojumus un dāvinājumus) izveidojās finansiālais deficīts 114,3 milj. latu apmērā

Valsts pamatbudžets un pašvaldību pamatbudžets, milj. latu



Pašvaldību budžets, milj. latu

	2008. gada novembris	2008.gada decembris	2008.gada janvāris-decembris	2007.gada janvāris-decembris	% izmaiņas (janvāris-decembris) 2008/2007
Ieņēmumi	150,3	152,5	1677,0	1428,9	17,4
Pamatbudžeta nodokļu ieņēmumi	87,1	77,9	902,2	783,1	15,2
Pamatbudžeta nenodokļu ieņēmumi	2,7	3,3	32,8	40,2	-18,3
Pamatbudžeta saņemtie maksājumi	65,7	75,7	748,6	604,2	23,9
-savstarpējie maksājumi*	-24,7	-25,3	-243,8	-197,0	23,8
Pamatbudžeta pašu ieņēmumi	9,5	10,1	105,5	94,2	11,9
Speciālā budžeta ieņēmumi**	9,7	10,5	128,4	101,7	26,3
Ārvalstu finanšu palīdzība	0,3	0,3	3,3	2,5	34,4
Izdevumi	157,1	266,8	1796,2	1461,9	22,9
Pamatbudžeta izdevumi	169,5	269,8	1888,7	1545,7	22,2
-savstarpējie maksājumi*	-24,7	-25,3	-243,8	-197,0	23,8
Speciālā budžeta izdevumi**	12,3	22,2	151,3	113,1	33,8
Finansiālā bilance	-6,9	-114,3	-119,2	-33,0	-

* pašvaldību saņemtie maksājumi savstarpējo norēķinu kārtībā un saņemtie maksājumi no Pašvaldību finanšu izlīdzināšanas fonda, ko iemaksā citas pašvaldības.

** ieskaitot ziedojumus un dāvinājumus; neieskaitot ieņēmumus no privatizācijas.

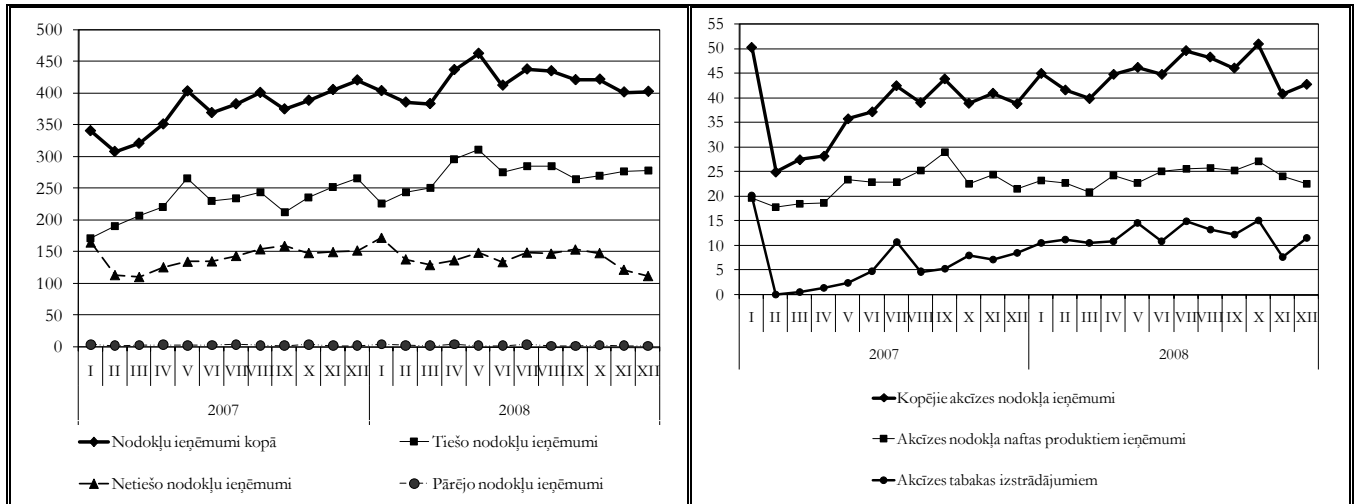
Pievienotās vērtības nodokļa ieņēmumi 2008. gada decembrī bija 67,3 milj. latu, kas, salīdzinot ar 2008. gada novembri, ir par 12,2 milj. latu jeb 15,3% mazāk. 2008. gada decembrī iekšzemē neto iekasētā pievienotās vērtības nodokļa ieņēmumi bija 49,9 milj. latu jeb 74,2% no kopējiem pievienotās vērtības nodokļa ieņēmumiem, kas, salīdzinot ar 2008. gada novembri, ir par 13,3 milj. latu jeb 21,0% mazāk. Uz robežas iekasētā pievienotās vērtības nodokļa ieņēmumi bija par 1,1 milj. latu jeb 6,8% vairāk nekā 2008. gada novembrī. 2008. gada decembrī pievienotās vērtības nodokļa atmaksām tika novirzīti 63,5 milj. latu, kas ir par 12,3 milj. latu vairāk nekā 2008. gada novembrī.

Kopumā 2008. gadā pievienotās vērtības nodokļa ieņēmumu apjoms bija 1117,2 milj. latu un salīdzinājumā ar 2007. gadu samazinājās par 85,8 milj. latu jeb 7,1 procentu.

Kopējie akcīzes nodokļa ieņēmumi 2008. gada decembrī bija 42,8 milj. latu, kas salīdzinājumā ar 2008. gada novembri bija par 1,9 milj. latu jeb 4,8% vairāk. Tai skaitā akcīzes nodokļa tabakas izstrādājumiem ieņēmumi 2008. gada decembrī bija 11,5 milj. latu, kas ir par 3,8 milj. latu vairāk nekā 2008. gada novembrī. Akcīzes nodokļa alkoholiskajiem dzērieniem ieņēmumi bija 7,6 milj. latu, kas salīdzinājumā ar 2008. gada novembri ir par 0,4 milj. latu jeb 4,6% mazāk. Akcīzes nodokļa alum ieņēmumi 2008. gada decembrī bija 0,6 milj. latu, kas ir par 0,1 milj. latu jeb 16,4% mazāk nekā 2008. gada novembrī. Akcīzes nodokļa naftas produktiem ieņēmumi 2008. gada decembrī bija 22,6 milj. latu, kas ir par 1,5 milj. latu jeb 6,1% mazāk nekā 2008. gada novembrī. Akcīzes nodokļa bezalkoholiskajiem dzērieniem un kafijai ieņēmumi 2008. gada decembrī tika iekasēti 0,5 milj. latu apmērā, kas ir par 48,3 tūkst. latu jeb 11,7% vairāk nekā 2008. gada novembrī.

Kopumā 2008. gadā akcīzes nodokļa ieņēmumi bija 540,9 milj. latu un salīdzinājumā ar 2007. gadu akcīzes nodokļa ieņēmumi ir pieauguši par 92,8 milj. latu jeb 20,7%.

Nodokļu ieņēmumu struktūra un akcīzes nodokļa ieņēmumi, milj. latu



Uzņēmumu ienākuma nodokļa ieņēmumi 2008. gada decembrī bija 35,0 milj. latu, kas salīdzinājumā ar 2008. gada novembri ir par 1,5 milj. latu jeb 4,1% mazāk. 2008. gadā uzņēmumu ienākuma nodokļa ieņēmumi bija 503,1 milj. latu un, salīdzinot ar 2007. gadu, palielinājās par 103,4 milj. latu jeb 25,9%. No visiem uzņēmumu ienākuma nodokļa iemaksu veicējiem 2008. gadā lielo nodokļu maksātāju uzņēmumu ienākuma nodokļa iemaksas bija 221,8 milj. latu. Šo nodokļu maksātāju iemaksas veidoja 44,0% no kopējām uzņēmumu ienākuma nodokļa iemaksām 2008. gadā.

Nodokļu ieņēmumi, milj. latu

	2008. gada novembris	2008. gada decembris	2008. gada janvāris - decembris	2007. gada janvāris - decembris	% izmaiņas (janvāris - decembris) 2008/2007	% no gada plāna
Uzņēmumu ienākuma nodoklis	36,5	35,0	503,1	399,8	25,9	95,1
Pievienotās vērtības nodoklis	79,5	67,3	1117,2	1202,9	-7,1	88,4
Akcīzes nodoklis	40,8	42,8	540,9	448,1	20,7	100,0
Vieglo automobiļu un motociklu nodoklis	0,4	0,4	9,5	16,7	-43,0	67,0
Sociālās apdrošināšanas iemaksas*	137,2	148,2	1667,5	1377,4	21,1	98,0
Muitas nodoklis	1,8	2,1	26,4	27,8	-5,2	85,1
Iedzīvotāju ienākuma nodoklis	93,4	93,8	1029,1	888,0	15,9	97,3
Nekustamā īpašuma nodoklis	10,1	2,1	70,7	74,3	-4,8	95,6

* ieskaitot valsts fondēto pensiju shēmā ieskaitītos līdzekļus un atskaitot uzkrātā fondēto pensiju kapitāla iemaksas valsts speciālajā budžetā

Valsts iekšējā aizņēmuma īstermiņa un vidējā termiņa vērtspapīri un obligācijas apgrozībā (perioda beigās)

	2008. g. decembra beigās	2008. g. novembra beigās	2008. g. decembra beigās	2008. g. decembra beigās
	Pārdošanas vidējā gada diskonta likme, % (pēdējā izsolē)	Vērtspapīru īpatsvari, %		Summa apgrozībā, tūkst. latu
91 diena	11,000	17,56	18,38	184 816,471
6 mēnešu	11,000	11,99	12,39	124 521,864
1 gada	11,000	32,30	32,39	325 598,080
2 gadu	5,959	0,23	0,22	2 216,915
5 gadu	6,850	12,80	12,36	124 283,909
10 gadu	4,728	21,81	21,06	211 746,079
11 gadu	6,850	3,31	3,19	32 085,985

Smilšu iela 1, Rīga, tālr.7095539, fakss 7095541,
<http://www.fm.gov.lv>