

VALSTS BUDŽETA APSKATS

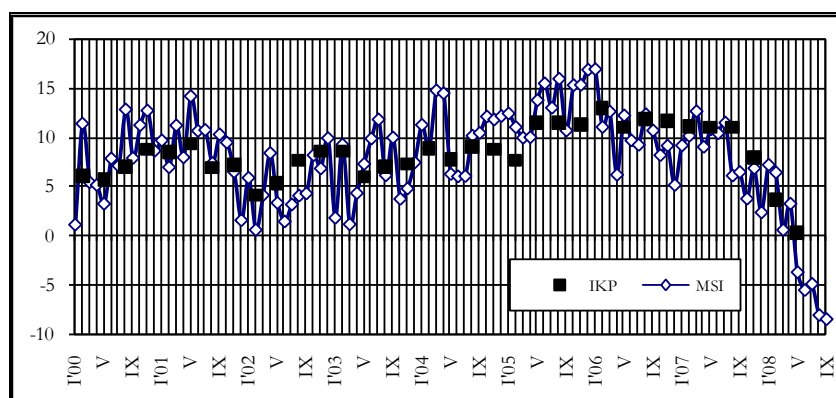
LR FINANŠU MINISTRIJA

Septembris '08

Saskaņā ar Finanšu ministrijas novērtējumu, **Makroekonomisko rādītāju saliktais indekss (MSI)** š.g. septembrī, salīdzinot ar iepriekšējā gada attiecīgo mēnesi, salīdzināmās cenās samazinājās par 8,5%. Indeksa samazinājumu noteica mazumtirdzniecības un rūpniecības izlaides apjoms, kā arī naudas daudzuma apgrozījumā samazinājums. Pozitīvi indeksa vērtību ietekmēja tautsaimniecībā nodarbināto vidējās darba samaksas un apgrozījuma Latvijas ostās pieaugums.

Makroekonomisko rādītāju saliktais indekss, (MSI)

% pret iepriekšējā gada atbilstošo periodu



Makroekonomiskie rādītāji

		2007. gada	2008. gada	2008		
		II cet.	II cet.	Augusts	Septembris	Septembris ²
Rūpniecības produkcijas fiziskā apjoma indekss ³	% ¹	-0,6	-2,2	-2,0	*	*
Patēriņa cenu indekss	% ¹	2,7	3,9	-0,4	1,1	14,9
Ražotāju cenu indekss	% ¹	4,4	5,7	0,9	-1,0	12,1
Skaidrā nauda apgrozībā (bez atlikumiem banku kasēs)	milj. Ls	948,6	874,4	899,6	876,9	-4,1
LB neto ārējie aktīvi	milj. Ls	2 582,3	2 946,3	2 887,7	2 990,2	10,1
Vidējās īstermiņa kredītu likmes (latos)	%	11,3	9,2	10,5	10,0	-
Bezdarba līmenis (perioda beigās)	%	5,8	4,9	5,2	5,3	-
Preču eksports	milj. Ls	1 015,3	1 125,9	362,9	*	*
Preču imports	milj. Ls	1 961,3	1 891,6	589,1	*	*

Datu avots: CSP un LB.

¹ pieaugums pret iepriekšējo periodu, %

² pieaugums pret iepriekšējā gada atbilstošo periodu, %

³ Sezonāli izlīdzināti dati

* dati vēl nav pieejami

Š.g. septembrī ostās pārkrauto kravu apjoms bija 5,1 milj. t, kas ir par 6,1% vairāk nekā pērnā gada attiecīgajā mēnesī. Kopumā š.g. deviņos mēnešos Latvijas ostās tika pārkrauts 47,5 milj. t kravu, kas ir par 0,8% vairāk nekā 2007. gada atbilstošajā periodā.

Oficiāli reģistrētā **bezdarba līmenis** š.g. septembrī, salīdzinājumā ar iepriekšējo mēnesi, palielinājās par 0,1 procentpunktu un mēneša beigās bija 5,3% no ekonomiski aktīvajiem iedzīvotājiem. Reģistrēto bezdarbnieku skaits salīdzinājumā ar š.g. augustu palielinājās par 1,3 tūkst. cilvēku un septembra beigās bija 57,6 tūkst. cilvēku. Salīdzinot ar pagājušā gada septembri, bezdarba līmenis palielinājās par 0,2 procentpunktiem, bet reģistrēto bezdarbnieku skaits – par 3,0 tūkst. cilvēku. Augstākais bezdarba līmenis š.g. septembrī tika reģistrēts Rēzeknes rajonā – 16,5% (2007. gada septembrī – 17,7%), Ludzas rajonā – 14,5% (15,4%) un Preiļu rajonā – 11,4% (11,2%). Zemākais bezdarba līmenis bija reģistrēts Rīgā – 3,8% (3,3%), Tukuma rajonā – 3,2% (3,7%) un Valmieras rajonā – 3,8% (4,2%).

Patēriņa cenu indekss (PCI) š.g. septembrī, salīdzinot ar augustu, pieauga par 1,1%, tai skaitā cenas precēm pieauga par 0,9%, bet pakalpojumu cenas pieauga par 1,7%.

Septembrī lielākā ietekme uz patēriņa cenu pārmaiņām bija cenu kāpumam apģērbam un apaviem, izglītības un ēdināšanas pakalpojumiem, kā arī cenu kritumam degvielai.

Izpārdošanas kampaņu noslēgšanās un jaunās sezonas preču nonākšana tirdzniecībā sekmēja cenu kāpumu apģērbam – par 6,1% un apaviem – par 18,2%. Vidēji par 18,8% pieauga maksa par izglītības pakalpojumiem, sevišķi sadārdzinājās augstskolu mācību maksa – par 25,9%.

Septembrī nedaudz turpināja palielināties ēdināšanas pakalpojumu cenas – par 1,9%. Pārtikas preču grupā neliels cenu kāpums bija maizei un labības produktiem – par 1,1%, kā arī gaļai un gaļas izstrādājumiem – par 1,4%. Savukārt cenas kritums bija vērojams sieram par 3,8%, augļiem – par 4,4% un kartupeļiem – par 12,2%. Sadārdzinājās ūdens piegāde un citi ar mājokli saistītie pakalpojumi – par 1,4% un siltumenerģija – par 0,8%.

Degvielas cenu vidējais līmenis kritās par 1,8%. Cena galvenokārt samazinājās dīzeļdegvielai.

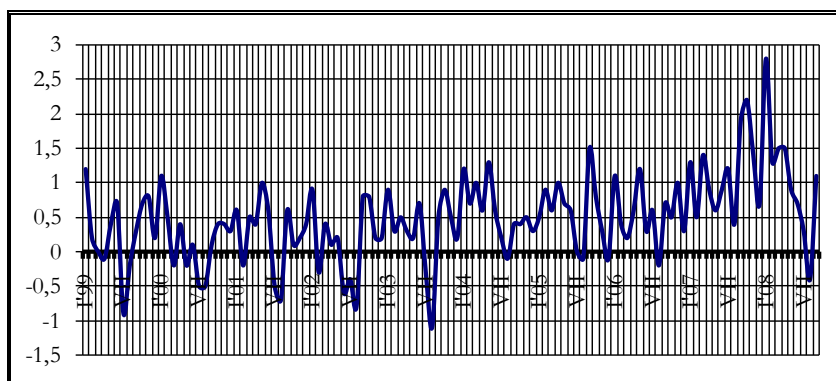
Salīdzinot ar pagājušā gada attiecīgo mēnesi, šā gada septembrī patēriņa cenas pieauga par 14,9%, tai skaitā precēm par 14,5%, bet pakalpojumiem – par 15,9%.

Igaunijā patēriņa cenas 2008. gada septembrī pieauga par 0,6%. To galvenokārt ietekmēja cenu kāpums tabakai un tabakas izstrādājumiem, sezonas cenu kāpums apģērbam un apaviem, kā arī sezonāls cenu samazinājums dārzeņiem un degvielas cenu kritums. Salīdzinot ar 2007. gada septembri, patēriņa cenas Igaunijā pieauga par 10,5%.

Lietuvā patēriņa cenu kāpums septembrī sasniedza 0,5%, bet, salīdzinot ar 2007. gada septembri, cenu pieaugums bija 10,6%. Inflācijas līmeni galvenokārt ietekmēja cenu pieaugums apģērbam un apaviem, pārtikai un bezalkoholiskajiem dzērieniem, kā arī cenu kritums atpūtas un kultūras pakalpojumiem un sakariem.

Patēriņa cenu indekss

% pret iepriekšējo periodu



2008. gada augustā **ārējās tirdzniecības** preču apgrozījums faktiskajās cenās bija 952,0 milj. latu, kas ir par 5,9% mazāk nekā 2007. gada augustā.

Salīdzinot ar 2007. gada augustu, eksports faktiskajās cenās palielinājās par 4,1%, sasniedzot 362,9 milj. latu, bet imports samazinājās par 11,1% un bija 589,1 milj. latu.

Importa pārsvars par eksportu, 2008. gada augustā, salīdzinot ar attiecīgo periodu pērn, ir samazinājies par 88,2 milj. latu un bija 226,2 milj. latu.

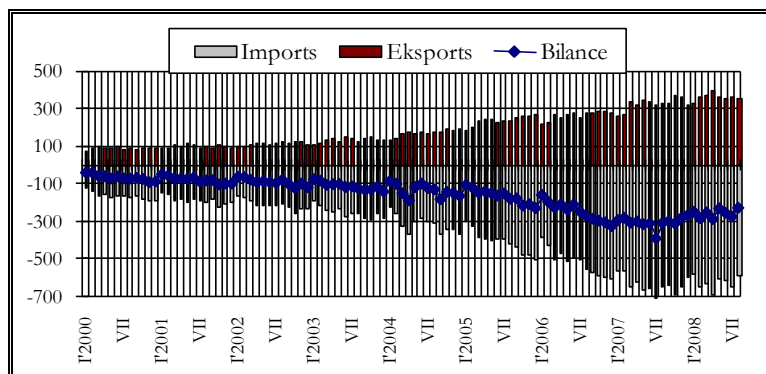
Eksports uz ES 2008. gada augustā bija 258,3 milj. latu, kas ir par 8,3 tūkst. latu mazāk nekā 2007. gada attiecīgajā periodā, un ES īpatsvars kopējā eksporta struktūrā bija 71,2%. Eksports uz NVS, salīdzinot ar 2007. gada augustu, pieauga par 0,5 tūkst. latu, sasniedzot 53,3 milj. latu, bet tā īpatsvars eksporta struktūrā bija 14,7%.

Imports no ES 2008. gada augustā bija 446,2 milj. latu, kas ir par 74,6 tūkst. latu mazāk nekā 2007. gada attiecīgajā periodā, bet tā īpatsvars kopējā importā bija 75,7%. Imports no NVS augustā bija 92,3 milj. latu – par 7,7 tūkst. latu vairāk nekā iepriekšējā gada attiecīgajā laika posmā, un tā īpatsvars kopējā importa struktūrā bija 15,7%.

Kopumā 2008. gada augustā Latvijas galvenie eksporta partneri bija Lietuva – 15,7% no kopējā eksporta; Igaunija – 14,0%; Krievija – 9,5%; Vācija – 6,7% un Zviedrija – 6,6%. Importā nozīmīgāko vietu ieņēma Lietuva – 19,8%; Vācija – 11,4%; Krievija – 11,2%; Polija – 7,6%; Igaunija – 7,0%.

Ārējās tirdzniecības bilance

milj. Ls



Saskaņā ar Latvijas Bankas provizoriskajiem datiem, **maksājumu bilances** tekošā konta deficīts 2008. gada augustā, salīdzinot ar pērnā gada augustu, samazinājās par 129,0 milj. latu un bija 130,6 milj. latu. Salīdzinot ar 2007. gada augustu, preču tirdzniecības negatīvais saldo samazinājās par 80,3 milj. latu un bija 198,3 milj. latu. Pakalpojumu pozitīvais saldo 2008. gada augustā bija 58,0 milj. latu, kas ir par 9,3 milj. latu vairāk nekā 2007. gada attiecīgajā periodā. Ienākumu konta negatīvais saldo, salīdzinot ar 2007. gada augustu, samazinājās par 3,8 milj. latu un 2008. gada augustā bija 35,8 milj. latu. Salīdzinot ar 2007. gada augustu, kārtējo pārveidumu pozitīvais saldo pieauga par 35,5 milj. latu un 2008. gada augustā bija 45,4 milj. latu. Kapitāla un finanšu konta pozitīvais saldo 2008. gada augustā bija 186,6 milj. latu, kas ir par 168,6 milj. latu mazāk, salīdzinot ar 2007. gada attiecīgo periodu. Tiešo investīciju neto ieplūde 2008. gada augustā bija 101,1 milj. latu, kas ir par 49,7 milj. latu vairāk nekā 2007. gada augustā. Portfeļinvestīciju saldo 2008. gada augustā bija pozitīvs un sastādīja 7,8 milj. latu, kas ir par 84,4 milj. latu vairāk nekā 2007. gada augustā. Latvijas Bankas rezerves aktīvi 2008. gada augustā pieauga par 27,8 milj. latu.

Valsts konsolidētais budžets*, milj. latu

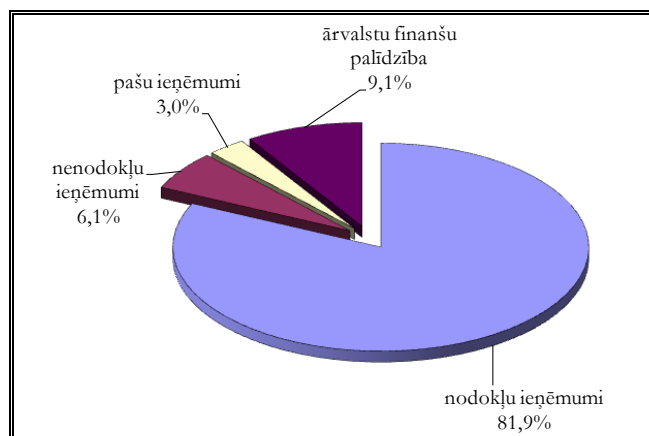
	2008. gada augusts	2008. gada septembris	2008. gada janvāris- septembris	2007. gada janvāris- septembris	% izmaiņas 2008/2007	% no gada plāna
Ieņēmumi	397,2	423,3	3628,5	3113,9	16,5	68,9
Pamatbudžeta nodokļu ieņēmumi	217,6	212,3	1876,3	1707,2	9,9	71,6
Citiem budžetiem sadalāmie nodokļi	0,0	0,0	0,0	0,0	-21,7	-
Pamatbudžeta nenodokļu ieņēmumi	16,8	25,6	211,4	185,4	14,0	71,5
Pašu ieņēmumi	13,1	12,5	92,7	87,9	5,5	64,3
Sociālās apdrošināšanas budžeta ieņēmumi	124,8	135,5	1095,7	928,9	18,0	74,7
– <i>transferts no valsts pamatbudžeta</i>	-1,4	-1,4	-12,5	-12,4	1,1	74,6
Ziedojumi un dāvinājumi	0,4	0,3	6,4	2,9	122,9	-
Ārvalstu finanšu palīdzība	25,9	38,5	358,6	214,1	67,5	47,6
Izdevumi	374,0	382,7	3530,0	2828,7	24,8	67,2
Pamatbudžets	280,0	274,7	2681,8	2190,4	22,4	66,2
– <i>transferts uz sociālās apdrošināšanas budžetu</i>	-1,4	-1,4	-12,5	-12,4	1,1	74,6
Sociālās apdrošināšanas budžets	95,2	109,2	849,6	647,6	31,2	69,6
Ziedojumi un dāvinājumi	0,2	0,3	11,0	3,1	260,2	-
Finansiālā bilance	23,2	40,6	98,6	285,2	-	-

* t.sk. pārskaitījumi pašvaldību budžetiem.

Saskaņā ar Valsts kases oficiālā mēneša pārskata (2008. gada janvāris-septembris) datiem **valsts konsolidēta budžeta** ieņēmumi (ieskaitot ziedojumus un dāvinājumus) 2008. gada septembrī bija 423,3 milj. latu, kas ir par 26,1 milj. latu jeb 6,6% vairāk nekā 2008. gada augustā, ko pamatā noteica valsts pamatbudžeta ārvalstu finanšu palīdzības ieņēmumu palielinājums par 12,6 milj. latu. Valsts konsolidētā budžeta ieņēmumi 2008. gada deviņos mēnešos bija 3628,5 milj. latu, kas ir par 514,6 milj. latu jeb 16,5% vairāk nekā 2007. gada attiecīgajā periodā. Būtiskāko valsts konsolidētā budžeta ieņēmumu daļu veidoja nodokļu ieņēmumi. Salīdzinot ar 2007. gada deviņiem mēnešiem, būtiskākais pieaugums bija sociālās apdrošināšanas iemaksu ieņēmumos, uzņēmuma ienākuma nodokļa un akcīzes nodokļa ieņēmumos. Valsts konsolidētā budžeta izdevumi (ieskaitot ziedojumus un dāvinājumus) 2008. gada septembrī bija 382,7 milj. latu, kas ir par 8,7 milj. latu jeb 2,3% vairāk nekā 2008. gada augustā. Valsts konsolidētā budžeta izdevumi 2008. gada deviņos mēnešos bija 3530,0 milj. latu, kas, salīdzinot ar 2007. gada attiecīgo periodu, ir par 701,3 milj. latu jeb 24,8% vairāk. 2008. gada septembrī valsts konsolidētajā budžetā izveidojās finansiālais pārpalikums 40,6 milj. latu apmērā.

Valsts pamatbudžeta ieņēmumi 2008. gada septembrī bija 289,0 milj. latu un salīdzinājumā ar 2008. gada augustu palielinājās par 15,5 milj. latu jeb 5,7%. 2008. gada septembrī nodokļu ieņēmumi bija 212,3 milj. latu, kas ir par 5,3 milj. latu jeb 2,4% mazāk nekā 2008. gada augustā, ko galvenokārt noteica uzņēmuma ienākuma nodokļa samazinājums par 10,2 milj. latu. Nenodokļu ieņēmumi 2008. gada septembrī bija 25,6 milj. latu, kas ir par 8,8 milj. latu jeb 52,3% vairāk nekā 2008. gada augustā, ko galvenokārt noteica ieņēmumu no dividendēm palielinājums par 7,5 milj. latu. 2008. gada septembrī, valsts pamatbudžeta maksas pakalpojumi un citi pašu ieņēmumi bija 12,5 milj. latu, kas ir par 0,5 milj. latu jeb 4,1% mazāk nekā ar 2008. gada augustā, bet ārvalstu finanšu palīdzības ieņēmumi bija 38,5 milj. latu, kas ir par 12,6 milj. latu jeb 48,6% vairāk nekā augustā. Valsts pamatbudžeta ieņēmumi 2008. gada astoņos mēnešos bija 2539,1 milj. latu, kas ir par 344,4 milj. latu jeb 15,7% vairāk nekā 2007. gada attiecīgajā periodā.

Valsts pamatbudžeta un speciālā budžeta ieņēmumu struktūra 2008. gada septembrī procenti



2008. gada septembrī valsts pamatbudžeta izdevumi bija 274,7 milj. latu, kas ir par 5,3 milj. latu jeb 1,9% mazāk nekā 2008. gada augustā. 2008. gada septembrī valsts pamatbudžeta uzturēšanas izdevumi bija 245,4 milj. latu jeb 89,3% no kopējiem valsts pamatbudžeta izdevumiem un salīdzinājumā ar 2008. gada augustu palielinājās par 5,2 milj. latu jeb 2,2%, ko galvenokārt noteica pārskaitījumi mērķdotācijām pašvaldību budžetiem par 12,0 milj. latu. 2008. gada septembrī valsts pamatbudžeta kapitālie izdevumi bija 29,3 milj. latu, kas salīdzinājumā ar 2008. gada augustu ir par 10,5 milj. latu jeb 26,3% mazāk. 2008. gada deviņos mēnešos valsts pamatbudžeta izdevumi bija 2681,8 milj. latu, kas salīdzinājumā ar 2007. gada atbilstošo periodu ir par 491,5 milj. latu jeb 22,4% vairāk. 2008. gada septembrī valsts pamatbudžeta finansiālais pārpalikums bija 14,3 milj. latu.

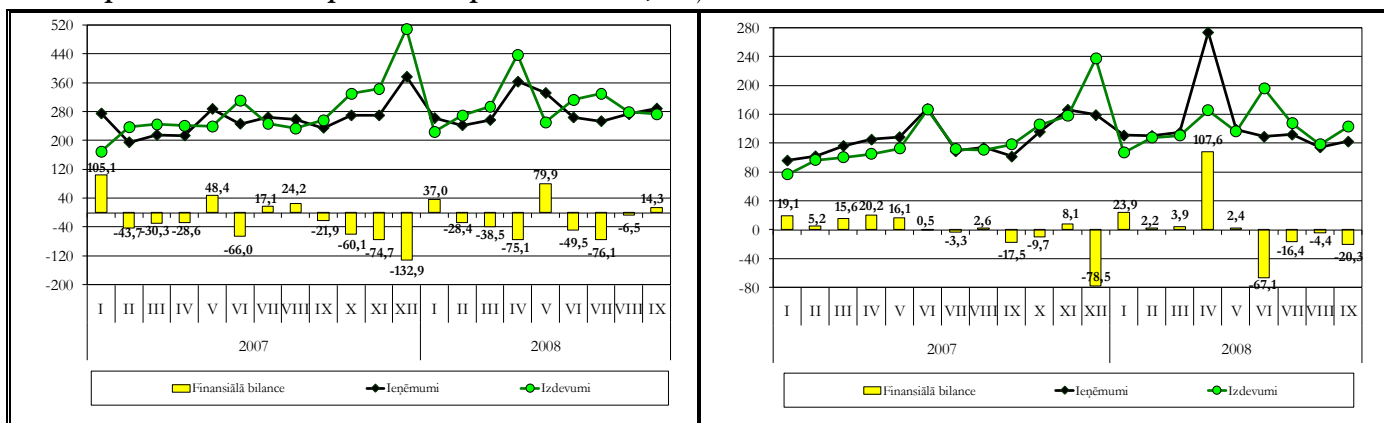
Sociālās apdrošināšanas budžeta kopējie ieņēmumi 2008. gada septembrī bija 135,5 milj. latu, kas ir par 10,7 milj. latu jeb 8,6% vairāk nekā 2008. gada augustā. 2008. gada deviņos mēnešos sociālās apdrošināšanas budžeta ieņēmumi bija 1095,7 milj. latu, kas ir par 166,8 milj. latu jeb 18,0% vairāk nekā 2007. gada atbilstošajā periodā. Sociālās apdrošināšanas budžeta izdevumi 2008. gada septembrī bija 109,2 milj. latu, kas salīdzinājumā ar 2008. gada augustu ir par 14,0 milj. latu jeb 14,7% vairāk, ko pamatā noteica izdevumu palielinājums sociālajiem pabalstiem par 14,6 milj. latu jeb 15,2%. Kopējie sociālās apdrošināšanas budžeta izdevumi 2008. gada deviņos mēnešos bija 849,6 milj. latu, kas ir par 202,0 milj. latu jeb 31,2% vairāk nekā 2007. gada atbilstošajā periodā. 2008. gada septembrī sociālās apdrošināšanas budžetā izveidojās finansiālais pārpalikums 26,3 milj. latu apmērā.

Pašvaldību pamatbudžeta ieņēmumi, ieskaitot pašvaldību saņemtos maksājumus savstarpējo norēķinu kārtībā un saņemtos maksājumus no Pašvaldību finanšu izlīdzināšanas fonda, 2008. gada septembrī salīdzinājumā ar 2008. gada augustu palielinājās par 8,0 milj. latu un bija 122,6 milj. latu. Salīdzinājumā ar 2008. gada augustu pašvaldību pamatbudžeta nodokļu ieņēmumi bija par 9,2 milj. latu jeb 11,7% mazāk, ko galvenokārt noteica nekustamā īpašuma nodokļa ieņēmumu samazinājums par 9,1 milj. latu. Pašvaldību pamatbudžeta nenodokļu ieņēmumi 2008. gada septembrī bija par 0,3 milj. latu jeb 9,7% vairāk nekā 2008. gada augustā un pašvaldību pamatbudžeta saņemtie maksājumi bija par 14,1 milj. latu vairāk. Pašvaldību pamatbudžeta maksas pakalpojumi un citi pašu ieņēmumi 2008. gada septembrī bija par 2,6 milj. latu vairāk nekā 2008. gada augustā.

Pašvaldību pamatbudžeta izdevumi 2008. gada septembrī bija 142,9 milj. latu, kas salīdzinājumā 2008. gada augustu bija par 24,0 milj. latu jeb 20,1% vairāk, ko galvenokārt noteica izdevumu samazinājums atalgojumiem par 10,2 milj. latu un izdevumu palielinājums subsīdijām un dotācijām komersantiem, izņemot lauk-

saimniecības ražošanu par 9,9 milj. latu. 2008. gada septembrī pašvaldību konsolidētajā budžetā (ieskaitot ziedojumus un dāvinājumus) izveidojās finansiālais deficīts 24,4 milj. latu apmērā.

Valsts pamatbudžets un pašvaldību pamatbudžets, milj. latu



Pašvaldību budžets, milj. latu

	2008. gada augusts	2008. gada septembris	2008. gada janvāris- septembris	2007. gada janvāris- septembris	% izmaiņas (janvāris - septembris) 2008/2007
Ieņēmumi	114,3	117,7	1226,5	997,3	23,0
Pamatbudžeta nodokļu ieņēmumi	78,5	69,3	667,0	562,0	18,7
Pamatbudžeta nenodokļu ieņēmumi	2,8	3,1	23,6	31,3	-24,6
Pamatbudžeta saņemtie maksājumi	26,7	40,8	539,0	401,0	34,4
-savstarpējie maksājumi*	-10,6	-15,1	-170,9	-138,5	23,4
Pamatbudžeta pašu ieņēmumi	6,3	8,8	76,3	66,3	15,0
Speciālā budžeta ieņēmumi**	10,3	10,2	89,4	73,9	21,0
Ārvalstu finanšu palīdzība	0,3	0,5	2,3	1,3	69,8
Izdevumi	123,5	142,1	1204,4	934,8	28,8
Pamatbudžeta izdevumi	118,9	142,9	1276,0	1003,4	27,2
-savstarpējie maksājumi*	-10,6	-15,1	-170,9	-138,5	23,4
Speciālā budžeta izdevumi**	15,2	14,3	99,3	69,9	42,0
Finansiālā bilance	-9,2	-24,4	22,1	62,5	-

* pašvaldību saņemtie maksājumi savstarpējo norēķinu kārtībā un saņemtie maksājumi no Pašvaldību finanšu izlīdzināšanas fonda, ko iemaksā citas pašvaldības.

** ieskaitot ziedojumus un dāvinājumus; neieskaitot ieņēmumus no privatizācijas.

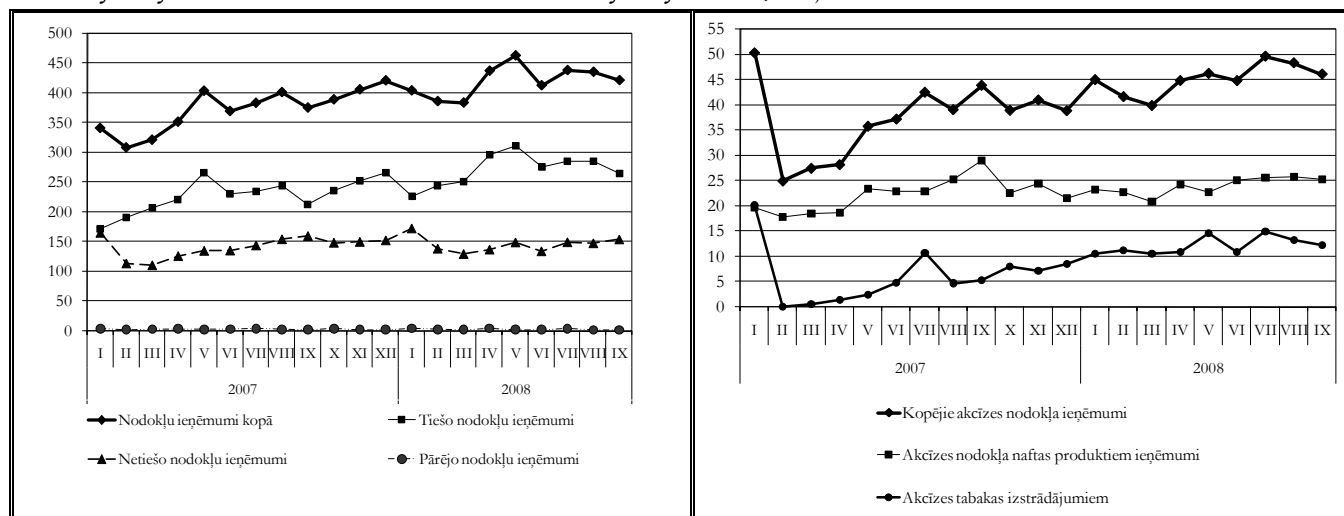
Pievienotās vērtības nodokļa ieņēmumi 2008. gada septembrī bija 104,2 milj. latu, kas, salīdzinot ar 2008. gada augustu, ir par 7,3 milj. latu jeb 7,6% vairāk. 2008. gada septembrī iekšzēmē neto iekasētā pievienotās vērtības nodokļa ieņēmumi bija 81,8 milj. latu jeb 78,5% no kopējiem pievienotās vērtības nodokļa ieņēmumiem, kas, salīdzinot ar 2008. gada augustu, ir par 1,9 milj. latu jeb 2,4% vairāk. Uz robežas iekasētā pievienotās vērtības nodokļa ieņēmumi bija par 5,5 milj. latu jeb 32,3% vairāk nekā 2008. gada augustā. 2008. gada septembrī pievienotās vērtības nodokļa atmaksām tika novirzīti 46,0 milj. latu, kas ir par 7,3 milj. latu mazāk nekā 2008. gada augustā.

Kopumā 2008. gada deviņos mēnešos pievienotās vērtības nodokļa ieņēmumu apjoms bija 876,0 milj. latu un salīdzinājumā ar 2007. gada deviņiem mēnešiem samazinājās par 5,9 milj. latu jeb 0,7 procentiem.

Kopējie akcīzes nodokļa ieņēmumi 2008. gada septembrī bija 46,1 milj. latu, kas salīdzinājumā ar 2008. gada augustu bija par 2,2 milj. latu jeb 4,6% mazāk. Tai skaitā akcīzes nodokļa tabakas izstrādājumiem ieņēmumi 2008. gada septembrī bija 12,3 milj. latu, kas ir par 1,0 milj. latu mazāk nekā 2008. gada augustā. Akcīzes nodokļa alkoholiskajiem dzērieniem ieņēmumi bija 7,0 milj. latu, kas salīdzinājumā ar 2008. gada augustu ir par 0,7 milj. latu jeb 9,6% mazāk. Akcīzes nodokļa alum ieņēmumi 2008. gada septembrī bija 1,0 milj. latu, kas ir par 34,6 tūkst. latu jeb 3,7% vairāk nekā 2008. gada augustā. Akcīzes nodokļa naftas produktiem ieņēmumi 2008. gada septembrī bija 25,4 milj. latu, kas ir par 0,5 milj. latu jeb 1,9% mazāk nekā 2008. gada augustā. Akcīzes nodokļa bezalkoholiskajiem dzērieniem un kafijai ieņēmumi 2008. gada septembrī tika iekasēti 0,5 milj. latu apmērā, kas ir par 46,2 tūkst. latu jeb 8,4% mazāk nekā 2008. gada augustā.

Kopumā 2008. gada deviņos mēnešos akcīzes nodokļa ieņēmumi bija 406,3 milj. latu un salīdzinājumā ar 2007. gada attiecīgo periodu akcīzes nodokļa ieņēmumi ir pieauguši par 77,0 milj. latu jeb 23,4%.

Nodokļu ieņēmumu struktūra un akcīzes nodokļa ieņēmumi, milj. latu



Uzņēmumu ienākuma nodokļa ieņēmumi 2008. gada septembrī bija 41,4 milj. latu, kas salīdzinājumā ar 2008. gada augustu ir par 10,2 milj. latu jeb 19,8% mazāk. 2008. gada deviņos mēnešos uzņēmumu ienākuma nodokļa ieņēmumi bija 391,3 milj. latu un, salīdzinot ar 2007. gada atbilstošo periodu, palielinājās par 85,4 milj. latu jeb 27,9%. No visiem uzņēmumu ienākuma nodokļa iemaksu veicējiem 2008. gada deviņos mēnešos lielo nodokļu maksātāju uzņēmumu ienākuma nodokļa iemaksas bija 166,3 milj. latu. Šo nodokļu maksātāju iemaksas veidoja 42,5% no kopējām uzņēmumu ienākuma nodokļa iemaksām 2008. gada deviņos mēnešos.

Nodokļu ieņēmumi, milj. latu

	2008. gada augusts	2008. gada septembris	2008. gada janvāris - septembris	2007. gada janvāris - septembris	% izmaiņas (janvāris - septembris) 2008/2007	% no gada plāna
Uzņēmumu ienākuma nodoklis	51,5	41,4	391,3	305,9	27,9	74,0
Pievienotās vērtības nodoklis	96,9	104,2	876,0	881,9	-0,7	69,4
Akcīzes nodoklis	48,3	46,1	406,3	329,3	23,4	75,1
Vieglo automobiļu un motociklu nodoklis	0,7	0,7	8,1	13,0	-37,7	57,2
Sociālās apdrošināšanas iemaksas*	139,2	139,0	1238,6	987,4	25,4	72,8
Muitas nodoklis	1,6	2,0	20,1	20,6	-2,1	65,0
Iedzīvotāju ienākuma nodoklis	83,6	82,7	757,2	632,3	19,8	71,6
Nekustamā īpašuma nodoklis	11,4	2,4	56,6	57,9	-2,2	76,4

* ieskaitot valsts fondēto pensiju shēmā ieskaitītos līdzekļus un atskaitot uzkrātā fondēto pensiju kapitāla iemaksas valsts speciālajā budžetā

Valsts iekšējā aizņēmuma īstermiņa un vidējā termiņa vērtspapīri un obligācijas apgrozībā (perioda beigās)

	2008. g. septembra beigās	2008. g. septembra beigās	2008. g. augusta beigās	2008. g. septembra beigās
	Pārdošanas vidējā gada diskonta likme, % (pēdējā izsolē)	Vērtspapīru īpatsvari, %		Summa apgrozībā, tūkst. latu
6 mēnešu	6,493	9,65	7,91	48 098,809
1 gada	6,537	16,07	16,02	80 120,036
2 gadu	5,959	0,44	0,46	2 216,915
5 gadu	5,850	24,93	25,56	124 283,909
10 gadu	4,728	42,47	43,64	211 746,079
11 gadu	6,850	6,44	6,42	32 085,985

Smilšu iela 1, Rīga, tālr.7095539, fakss 7095541,
<http://www.fm.gov.lv>